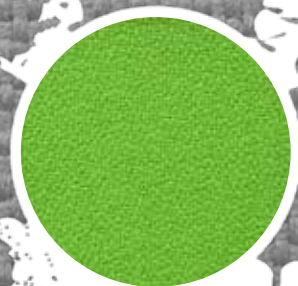
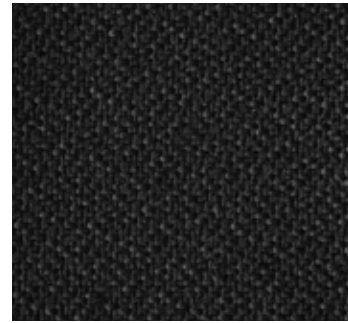
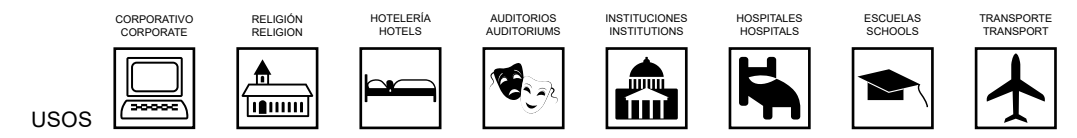


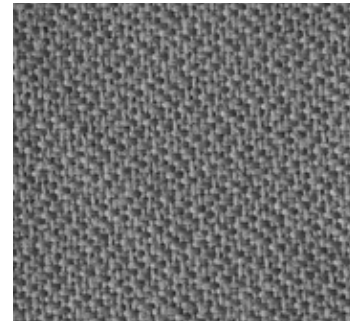
TEDES SA[®]



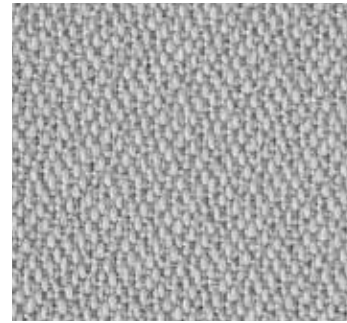
CREPE



500 Negro



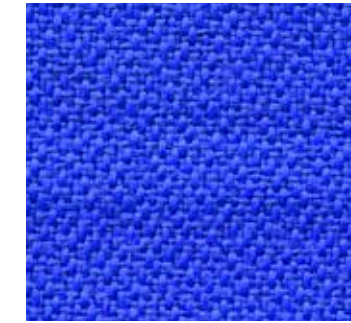
515 Oxford



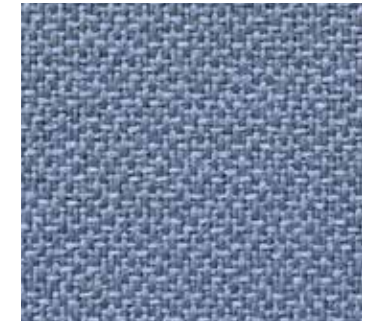
560 Acero



520 Marino



535 Eléctrico



525 Azul Plata



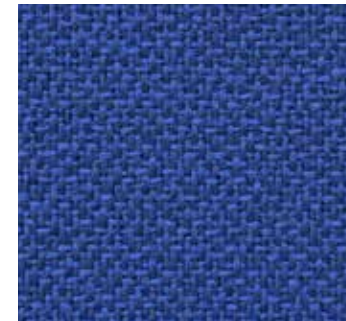
705 Tabaco



550 Camello



710 Ciruela



540 Plumbago



530 Aqua



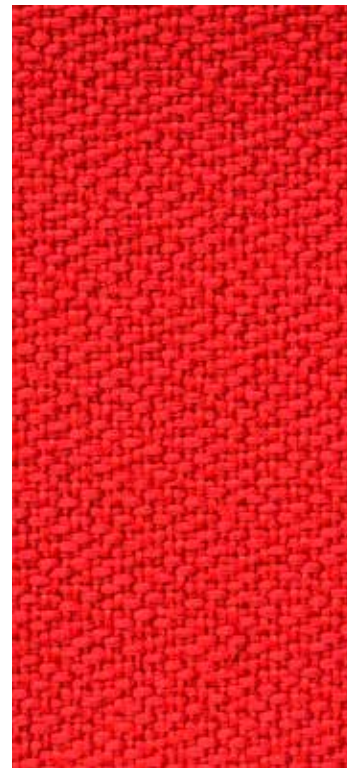
730 Manzana



700 Uva



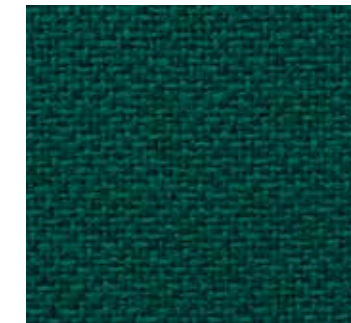
505 Borgoña



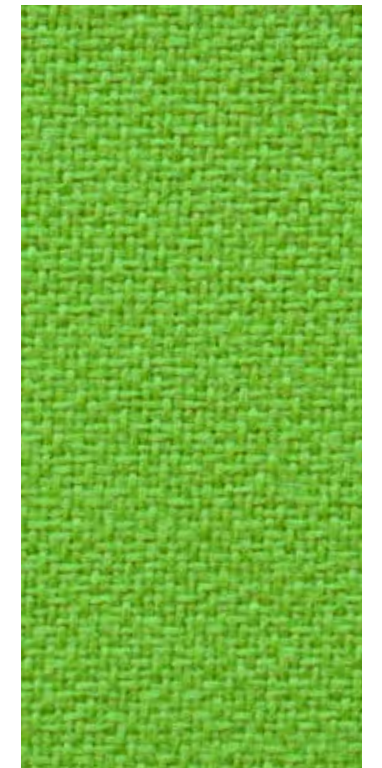
550 Rojo



750 Mandarina



545 Pavorreal



755 Kiwi

COMPOSICIÓN: 100% FIBRA OLEOFÍNICA
 DISEÑO: CONTRACT
 PESO POR METRO: 400 GM.
 ANCHO: 140 CM. 55.1"
 BACKING: RESINA VINIL ACRÍLICA

OPCIONES

EN PEDIDOS ESPECIALES APLICAMOS REPELENTE A LAS MANCHAS Y RETARDANTE A LA FLAMA.
 FLAMABILIDAD: AUTOEXTINGUIBLE, PUNTO DE FUSIÓN 135°C CALL 117

PROPIEDADES FÍSICAS

RESISTENCIA A LA ABRASIÓN
 URDIMBRE Y TRAMA: NO HAY DESGASTE A 90,000 CICLOS ASTM-D-4157
 RESISTENCIA AL DESLIZAMIENTO DE LOS HILOS EN TELAS DE TEJIDO PLANO:
 URDIMBRE: 140.0 TRAMA: 140.0 ASTM-D-
 RESISTENCIA A LA TRACCIÓN Y ELONGACIÓN Lbf: URDIMBRE 150.0 TRAMA: 180.0 ASTM-D-5034-09
 ELONGACIÓN EN %: URDIMBRE: 30.4 TRAMA: 36.0 ASTM-D-5035-2008
 MÉTODO DE PRUEBA PARA DETERMINAR LA FUERZA DE LA ROTURA EN Lbf:
 URDIMBRE: 82.8 TRAMA: 94.9 ASTM-D-5035-06 (2008)
 ELONGACIÓN EN %: URDIMBRE: 28.1 TRAMA: 29.7 ASTM-D-5035-2008
 RESISTENCIA AL RASGADO EN Lbf: URDIMBRE 15.0 TRAMA: 17.0 ASTM-1424-09
 RESISTENCIA AL PILLING Y OTROS CAMBIOS EN LA SUPERFICIE: GRADO DE CAMBIO: 100 ciclos 5 ASTM-D-4970-2007
 SOLIDEZ DEL COLOR AL FROTE: NMX-A-073-INNTEX-2005 GRADO SECO: Grade 3-4
 SOLIDEZ DEL COLOR A LA LUZ: AATCC-TEST METHOD-016-2004 GRADO DE CAMBIO: 4-5

NOTA: LOS TONOS PUEDEN VARIAR EN CADA LOTE.

INSTRUCCIONES DE LIMPIEZA:

Estas telas pueden limpiarse suavemente con agua, líquidos desmanchadores, jabón de pasta, detergente líquido o en polvo.
 Después de limpiar, enjuagar con agua limpia para quitar residuos de los productos de limpieza.

NOTA: ALGUNOS DE ESTOS PRODUCTOS DE LIMPIEZA PUEDEN AFECTAR AL MATERIAL DE ACOJINAMIENTO. POR LO QUE SE RECOMIENDA HACER UNA PRUEBA EN UN ÁREA NO VISIBLE.

COMPOSITION: 100% OLEFINIC FIBER
 DESIGN: CONTRACT
 WEIGHT PER METER: 400 GM.
 WIDTH: 140 CM. 55.1 INCHES
 BACKING: VINYL ACRYLIC RESIN

OPTIONS

ON SPECIAL ORDERS WE APPLY STAIN REPELLENT AND FLAME RETARDANT.
 FLAMMABILITY: AUTO EXTINGUISHABLE, MELTING POINT 135°C CALL 117.

PHYSICAL PROPERTIES

FLAME RESISTANCE: CALIFORNIA TECHNICAL BULLETIN 117, SECTION E
 RESISTANCE TO ABRASION: WARP AND WEFT: NO WEAR TO 90,000 CYCLES ASTM-D-4157
 RESISTANCE TO SLIDING OF THREADS IN FABRIC: WARP 140.0 SCREEN 140.0 ASTM-D-434-1995
 RESISTANCE TO TRACTION IN LBF AND ELONGATION: WARP: 150.0 SCREEN 180.0 ASTM-D-5034-09
 ELONGATION IN %: WARP: 30.4 SCREEN 36.0 ASTM-D-5034-09
 TEST METHOD TO DETERMINE THE STRENGTH OF THE BREAK IN LBF: WARP 82.8 SCREEN 94.9 ASTM-D-5035-06 (2008)
 ELONGATION IN %: WARP 28.1 SCREEN 29.7 ASTM-D-5035-2008
 RESISTANCE TO THE RASGADO IN LBF: WARP 15.0 PLOT 17.0 ASTM-1424-09
 RESISTANCE TO THE PILLING AND OTHER CHANGES TO THE SURFACE: DEGREE OF CHANGE 5 ASTM-D-4970-2007
 STRENGTH OF COLOR TO RUB: NMX-A-073-INNTEX-2005 DRY WET GRADE 3-4
 SOLIDITY OF COLOR TO LIGHT: AATCC-TEST METHOD-016-2004 DEGREE OF CHANGE 4-5

NOTE: THE TONES CAN VARY IN EACH LOT.

CLEANING INSTRUCTIONS:

THESE FABRICS CAN BE CLEANED GENTLY WITH WATER, PASTE SOAP, LIQUID OR POWDER DETERGENT, OR STAIN REMOVERS. AFTER CLEANING, RINSE WITH CLEAN WATER TO REMOVE RESIDUE FROM CLEANING PRODUCTS.

NOTE: SOME OF THESE CLEANING PRODUCTS MAY AFFECT THE PAINTING MATERIAL, SO IT IS RECOMMENDED TO MAKE A SAMPLE IN A NON-VISIBLE AREA.

USOS

CORPORATIVO
 CORPORATE



RELIGIÓN
 RELIGION



HOTELERÍA
 HOTELS



AUDITORIOS
 AUDITORIUMS



INSTITUCIONES
 INSTITUTIONS



HOSPITALES
 HOSPITALS



ESCUELAS
 SCHOOLS



TRANSPORTE
 TRANSPORT



TEJIDOS DECORATIVOS SA DE CV

AV. INDUSTRIA TEXTIL No. 14 COL. PARQUE INDUSTRIAL NAUCALPAN, EDO. DE MÉXICO C. P. 53370
 LADA SIN COSTO: 800TEDESA5 CORPORATIVO: (+52) 55 5301 1717 CON 6 LÍNEAS
 VENTAS: (+52) 55 5300 1885 / 55 5300 7530 ATENCIÓN A CLIENTES: ☎(+521) 55 5105 1635
 ventas@tedesa.com.mx www.tedesa.com.mx

