

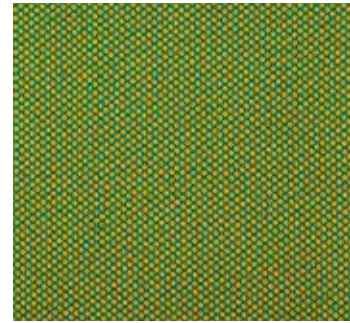
TEDES SA[®]



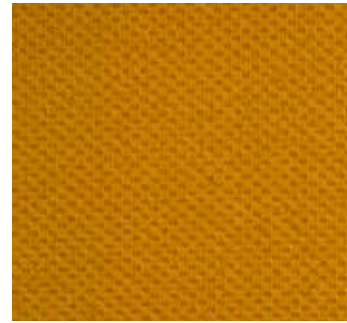
TESLA



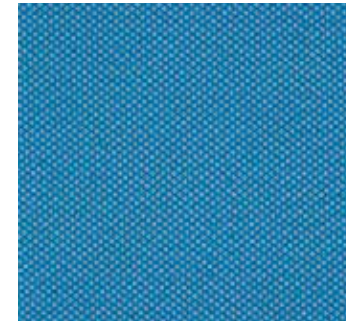
Shedron



Esmeralda



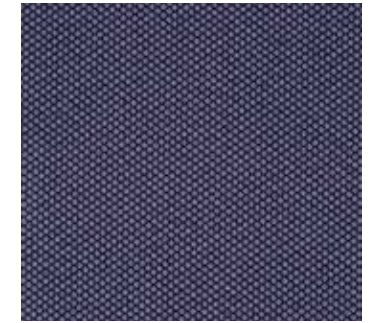
Cobre



Azul



Pizarra



Plumbago



Violeta



Uva



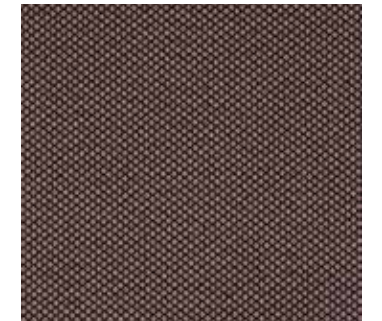
Vino



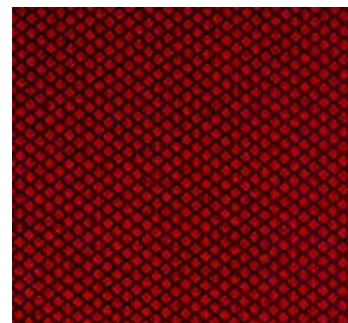
Marino



Gris



Platino



Rojo



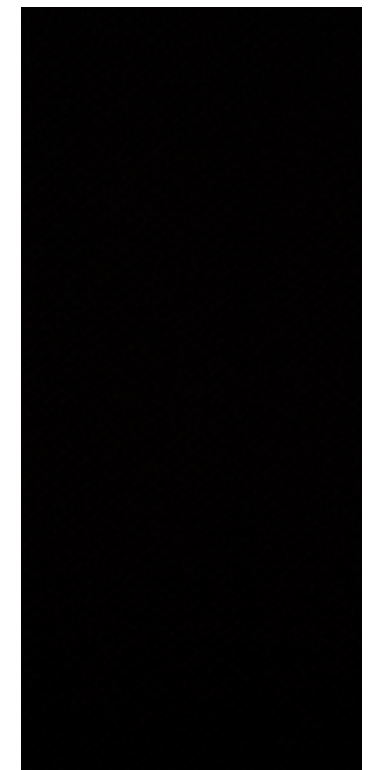
Coral



Cielo



Oxford



Negro

COMPOSICIÓN: 100% POLIESTER
 DISEÑO: FANTASÍA EN JACQUARD
 PESO POR METRO: 345 GM.
 ANCHO: 140 CM. 55.1"
 BACKING: RESINA VINIL ACRÍLICA

OPCIONES

EN PEDIDOS ESPECIALES APLICAMOS REPELENTE A LAS MANCHAS Y RETARDANTE A LA FLAMA.
 FLAMABILIDAD: AUTOEXTINGUIBLE, PUNTO DE FUSIÓN 135°C CALL 117

PROPIEDADES FÍSICAS

RESISTENCIA A LA ABRASIÓN
 URDIMBRE Y TRAMA: NO HAY DESGASTE A 30,000 CICLOS ASTM-D-4157
 RESISTENCIA A LA TRACCIÓN Y ELONGACIÓN EN NEWTON:
 URDIMBRE: 1,306.7 TRAMA: 647.1 ASTM-D-5034-2001
 RESISTENCIA A LA TRACCIÓN Y ELONGACIÓN Lbf: URDIMBRE 294.0 TRAMA: 145.6 ASTM-D-5034-09
 RESISTENCIA AL RASGADO EN NEWTON: URDIMBRE: 54.2 TRAMA: 36.6 ASTM-D-1424-96 (2004)
 RESISTENCIA AL RASGADO EN Lbf: URDIMBRE 12.2 TRAMA: 8.2 ASTM-D-1424-96 (2004)
 RESISTENCIA AL DESPLAZAMIENTO DE LOS HILOS EN NEWTON: URDIMBRE: 1324.8 TRAMA: 68.70 ASTM-D-434-1995
 RESISTENCIA AL PILLING Y OTROS CAMBIOS EN LA SUPERFICIE: 100 CICLOS 5 ASTM-D-4970-2007
 SOLIDEZ DEL COLOR AL FROTE: GRADO SECO Y HÚMEDO: Grade 4-5 NMX-A-073-INNTEX-2005
 SOLIDEZ DEL COLOR A LA LUZ: GRADO DE CAMBIO 4-5 NMX-A-165/2-INNTEX-1995

NOTA: LOS TONOS PUEDEN VARIAR EN CADA LOTE.

INSTRUCCIONES DE LIMPIEZA:

Estas telas pueden limpiarse suavemente con agua, líquidos desmanchadores, jabón de pasta, detergente líquido o en polvo.
 Después de limpiar, enjuagar con agua limpia para quitar residuos de los productos de limpieza.

NOTA: ALGUNOS DE ESTOS PRODUCTOS DE LIMPIEZA PUEDEN AFECTAR AL MATERIAL DE ACOJINAMIENTO. POR LO QUE SE RECOMIENDA HACER UNA PRUEBA EN UN ÁREA NO VISIBLE.

COMPOSITION: 100% POLYESTER
 DESIGN: FANTASY IN JACQUARD
 WEIGHT PER METER: 345 GM.
 WIDTH: 140 CM. 55.1 INCHES
 BACKING: VINYL ACRYLIC RESIN

OPTIONS

ON SPECIAL ORDERS WE APPLY STAIN REPELLENT AND FLAME RETARDANT.
 FLAMMABILITY: AUTO EXTINGUISHABLE, MELTING POINT 135°C CALL 117.
 FLAME RESISTANCE: CALIFORNIA TECHNICAL BULLETIN 117, SECTION E

PHYSICAL PROPERTIES

RESISTANCE TO ABRASION: WARP AND WEFT: NO WEAR TO 30,000 CYCLES ASTM-D-4157
 RESISTANCE TO TRACTION AND ELONGATION IN NEWTON: WARP: 1,306.7 SCREEN: 647.1 ASTM-D-5034-2001
 RESISTANCE TO TRACTION AND ELONGATION IN LBF: WARP: 294.0 SCREEN: 145.6 ASTM-D-5034-09
 RESISTANCE TO THE RASGADO IN NEWTON: WARP: 54.2 PLOT: 36.6 ASTM-D-1424-96 (2004)
 RESISTANCE TO THE RASGADO IN Lbf: WARP: 12.2 PLOT: 8.2 ASTM-D-1424-96 (2004)
 RESISTANCE TO SLIDING OF THREADS IN NEWTON: WARP: 1324.8 SCREEN: 68.70 ASTM-D-434-1995
 RESISTANCE TO THE PILLING AND OTHER CHANGES TO THE SURFACE: 100 CYCLES 5 ASTM-D-4970-2007
 STRENGTH OF COLOR TO RUB: DRY WET GRADE 4-5 NMX-A-073-INNTEX-2005
 SOLIDITY OF COLOR TO LIGHT: DEGREE OF CHANGE 4-5 NMX-A-165/2-INNTEX-1995

NOTE: THE TONES CAN VARY IN EACH LOT.

CLEANING INSTRUCTIONS:

THESE FABRICS CAN BE CLEANED GENTLY WITH WATER, PASTE SOAP, LIQUID OR POWDER DETERGENT, OR STAIN REMOVERS. AFTER CLEANING, RINSE WITH CLEAN WATER TO REMOVE RESIDUE FROM CLEANING PRODUCTS.

NOTE: SOME OF THESE CLEANING PRODUCTS MAY AFFECT THE PAINTING MATERIAL, SO IT IS RECOMMENDED TO MAKE A SAMPLE IN A NON-VISIBLE AREA.

USOS

CORPORATIVO
 CORPORATE



RELIGIÓN
 RELIGION



HOTELERÍA
 HOTELS



AUDITORIOS
 AUDITORIUMS



INSTITUCIONES
 INSTITUTIONS



HOSPITALES
 HOSPITALS



ESCUELAS
 SCHOOLS



TRANSPORTE
 TRANSPORT



TEJIDOS DECORATIVOS SA DE CV

AV. INDUSTRIA TEXTIL No. 14 COL. PARQUE INDUSTRIAL NAUCALPAN, EDO. DE MÉXICO C. P. 53370
 LADA SIN COSTO: 800TEDESA5 CORPORATIVO: (+52) 55 5301 1717 CON 6 LÍNEAS
 VENTAS: (+52) 55 5300 1885 / 55 5300 7530 ATENCIÓN A CLIENTES: ☎(+521) 55 5105 1635
 ventas@tedesa.com.mx www.tedesa.com.mx

