

KENYA fb

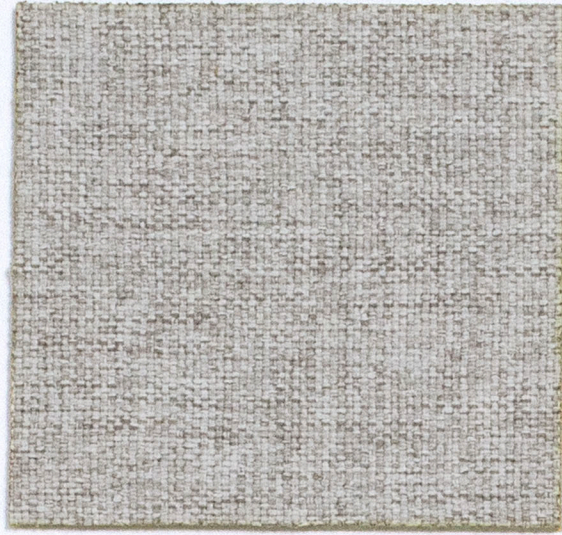
COLLECTION



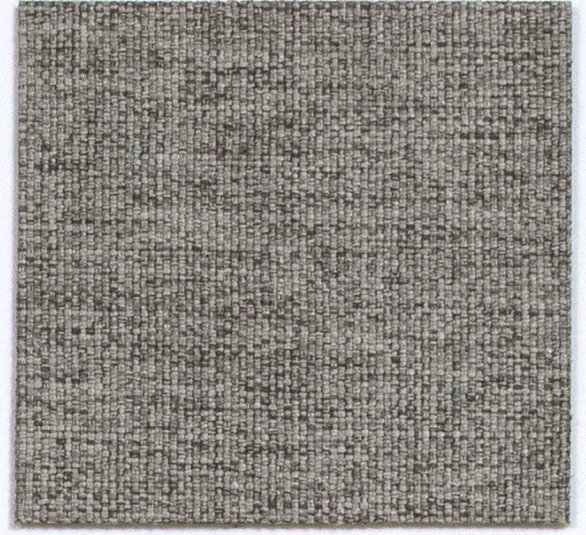
KENYA COLLECTION



PEARL 0595.1051



CEMENT 0595.1049



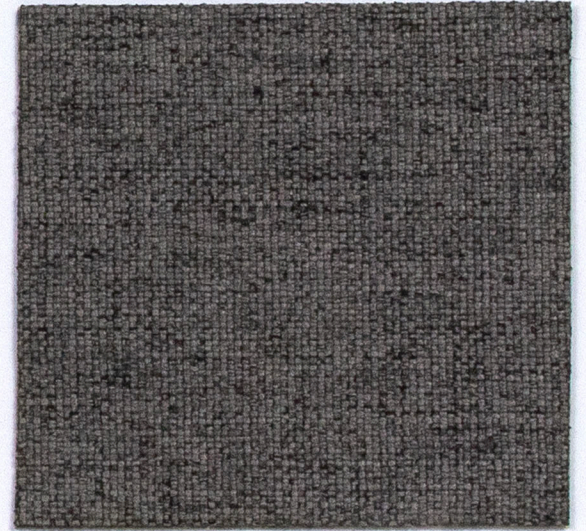
ASH 0595.1057



CREAM 0595.1044



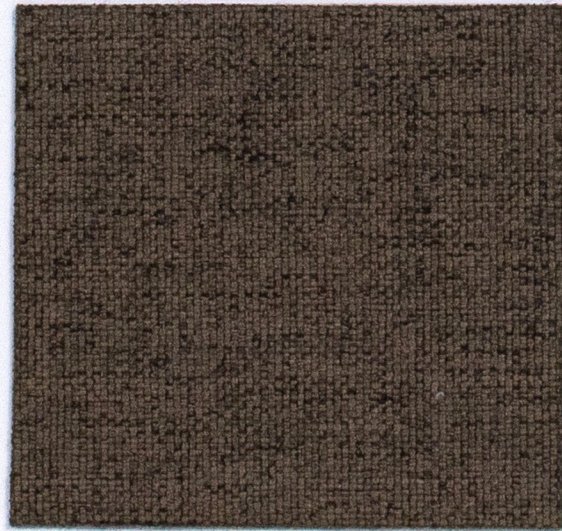
TRUFFLE 0595.1048



ANTHRACITE 0595.1058



BEIGE 0595.1047



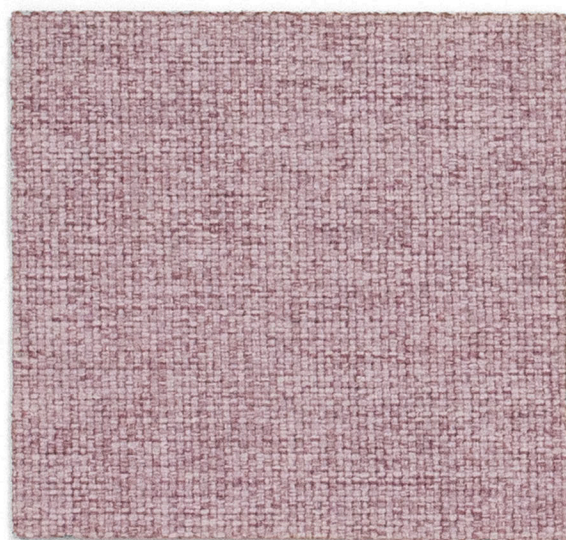
CHOCOLATE 0595.1054



BLACK 0595.1059



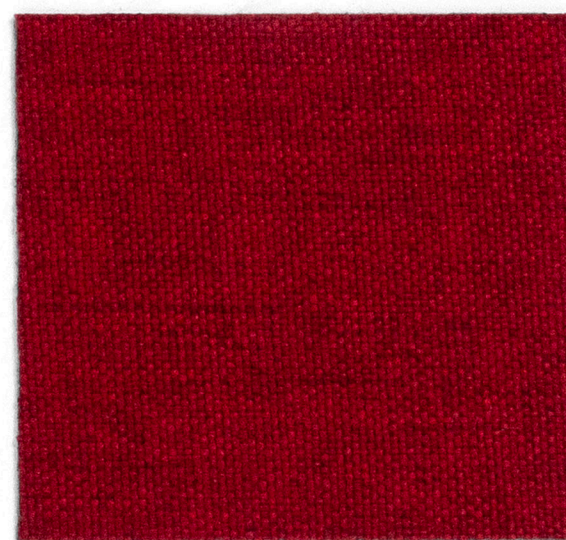
TAUPE 0595.1068



PINK 0595.1067



PURPLE 0595.1062



RED 0595.1056



ANTISTAIN



YELLOW 0595.1045



LION 0595.1065



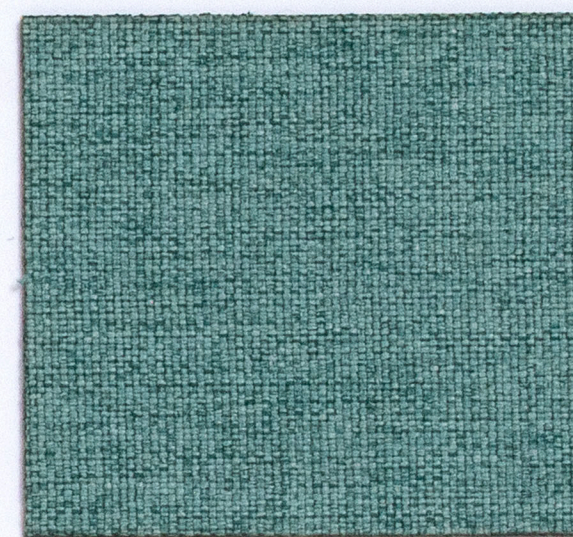
KHAKI 0595.1050



ORANGE 0595.1063



AVOCAT 0595.1061



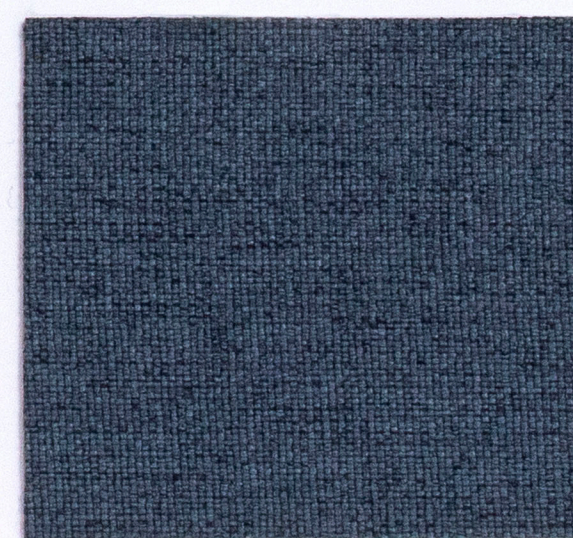
TURQUOISE 0595.1064



CAMEL 0595.1052



FOREST 0595.1060



BLUE 0595.1046



Technical Specifications

Technische Spezifikationen / Especificaciones Técnicas

Roll Width Breite / Ancho	140 cm (+/-3%)	
Roll Length (average) Durchschnittliche Rollenlänge Longitud del Rollo (promedio)	40 m	
Surface Composition Obergewebe / Composición Topo	100% Polyester	
Backing Composition Untergewebe / Composición Base	100% Polyester	
Weight Gewicht / Peso	434 g/lm (+/-5%)	
Tensile Strength Zugfestigkeit / Resistencia a la Tracción EN ISO 13934-1	Warp Kette / Urdimbre 1430 N 48,8%	Weft Schuss / Trama 565 N 39,8%
Tear Growth Resistance Weiterreißfestigkeit / Resistencia al Desgarro EN ISO 13937-3	Warp Kette / Urdimbre 121,8 N	Weft Schuss / Trama 78,5 N
Seam Slippage Resistance Nahtschiefbefestigkeit / Resistencia de las Costuras EN ISO 13936-2	Warp Kette / Urdimbre 3,6 mm	Weft Schuss / Trama 3,0 mm
Abrasion Test Scheuerbeständigkeit / Resistencia a la Abrasión EN ISO 12947-1,2	> 100.000	
Pilling Pillingfestigkeit / Resistencia al Pilling EN ISO 12945-2	4-5	
Colour Fastness to Rubbing Reibechtheit / Solidez del Color al Frote EN ISO 105-X12	Dry Trocken / Seco 4-5	Wet Nass / Mojado 4
Colour Fastness to Artificial Light Lichtechtheit / Solidez del Color a la Luz Artificial EN ISO 105-B02	4	



ANTISTAIN
Liquid Repellent

INDOOR

Applications & Features

Anwendungsbereiche & Eigenschaften / Aplicaciones y Características



Fire Proof Norms / Brandschutznormen / Normas de Fuego
BS 5852 Part 1 – Cigarette Test – PASS
EN 1021-1 – Cigarette Test – PASS
CA Tech. Bull. 117:2013 / NFPA 260 – Cigarette Test – PASS



Respects the environment using application of new technologies in the production process
Hohes Schutzniveau der Umwelt durch Anwendung neuer Technologien im Produktionsprozess
Respeto el medio ambiente a través de la aplicación de nuevas tecnologías en el proceso de producción

Clean and Care recommendations

Reinigungs- und Pflegehinweise / Recomendaciones de uso y limpieza



WASH



BLEACH



DRY



IRON



DRYCLEAN

- Frequent wash may affect the performance of the treatment **Anti-Stain – Liquid Repellent**.
- Any stain, spills or soiling should be cleaned up promptly with a neutral soap solution using a cloth in smooth circular movements.
- We do not accept responsibility for any damage resulting from inappropriate use, chemical cleaning or additional impregnation.

- Häufiges Waschen kann die spezielle Ausrüstung des Artikels negativ beeinflussen **Anti-Flecken – Flüssigkeitsabweisend**.
- Verschmutzungen können mit einer neutralen Seifenlösung gereinigt werden. Hierzu die Lösung auf ein sauberes Tuch geben, in kreisenden Bewegungen von außen nach innen einarbeiten und anschließend glatt streichen.
- Für etwaige Schäden aus unsachgemäßer Reinigung oder zusätzlicher Imprägnierung übernehmen wir keine Haftung.
- Lavados frecuentes podrían afectar a las propiedades del tratamiento **Antimanchas – Hidrorepelente**.
- Cualquier mancha, derrame o suciedad, debe limpiarse rápidamente con una solución de jabón neutro, utilizando un paño frotando en movimientos circulares suaves.
- No aceptamos responsabilidad alguna de daños resultantes por uso inapropiado, limpieza química o impregnación adicional.

- The analytical results are referred only to the sample tested.
- Discoloration and colour deviations tolerated by permissible industrial standards do not constitute reasons for claims.
- Colour migration may occur.
- Pilling is a natural phenomenon that occurs due to daily use and frequent washing and cannot be avoided.
- We reserve the right to modify, at any moment and without notice any product specifications.

- Die Testergebnisse beziehen sich nur auf ein extra für den Test zur Verfügung gestelltes Musterstück.
- Bei dunklen und intensiven Farben kann es zu Farbpigment-Wanderung und Farbabbau kommen. Dies stellt keinen Reklamationsgrund dar.
- Bei intensiven Farben kann es zu Abfärbungen kommen.
- Pilling ist ein natürliches Phänomen, das durch den täglichen Gebrauch und häufiges Waschen entsteht und sich nicht vermeiden lässt.
- Wir behalten uns vor jederzeit und ohne Ankündigung Produktänderungen vorzunehmen.

- Los resultados analíticos se refieren sólo a la muestra analizada.
- La decoloración y las desviaciones de color toleradas en estándares industriales permitidos, no constituyen motivo de reclamación.
- Migraciones de color pueden ocurrir.
- Pilling es un fenómeno natural que ocurre con el uso diario, los lavados frecuentes y no se puede evitar.
- Nos reservamos el derecho de modificar, en cualquier momento y sin previo aviso, las especificaciones de los productos.

