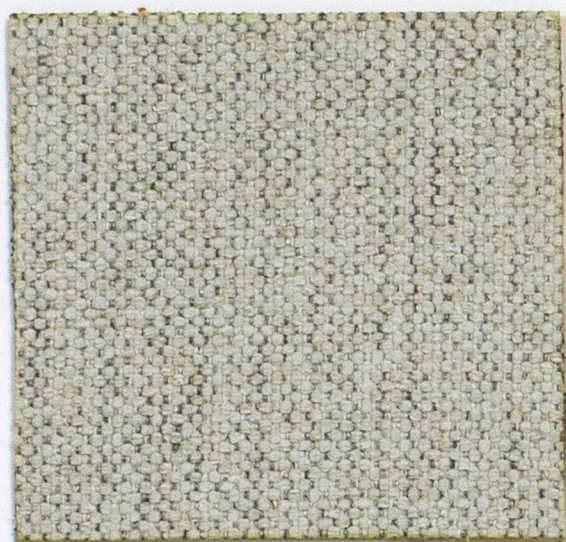


SEATTLE fb

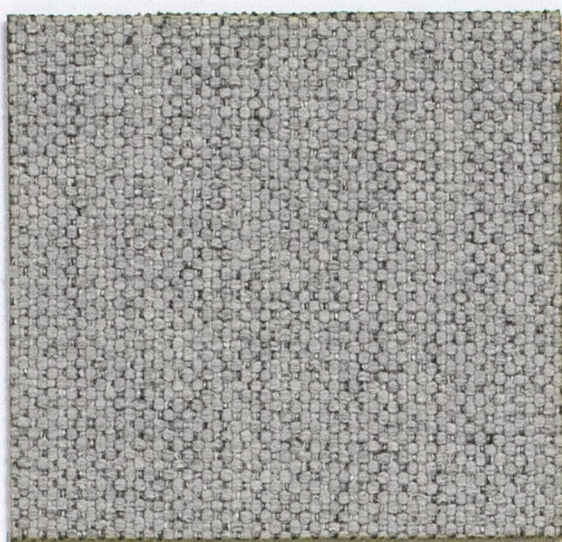
COLLECTION



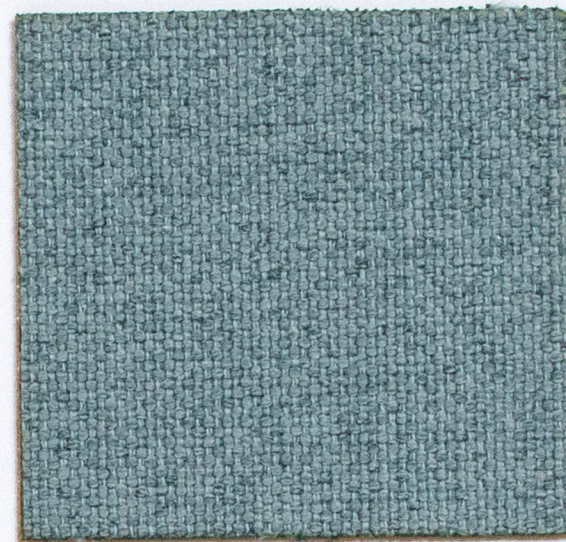
SEATTLE COLLECTION



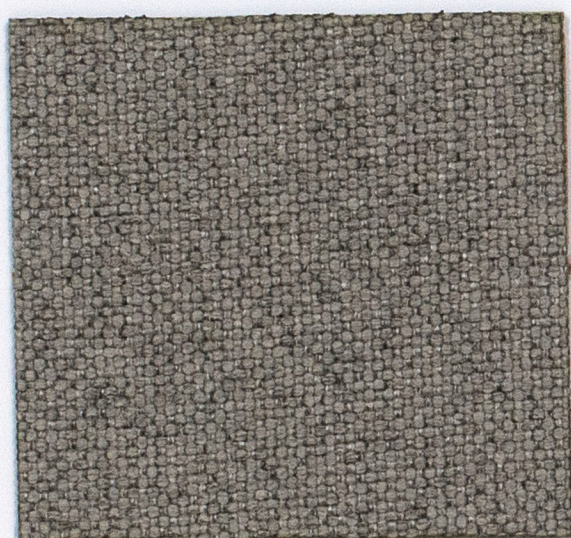
SAND 0445.0803



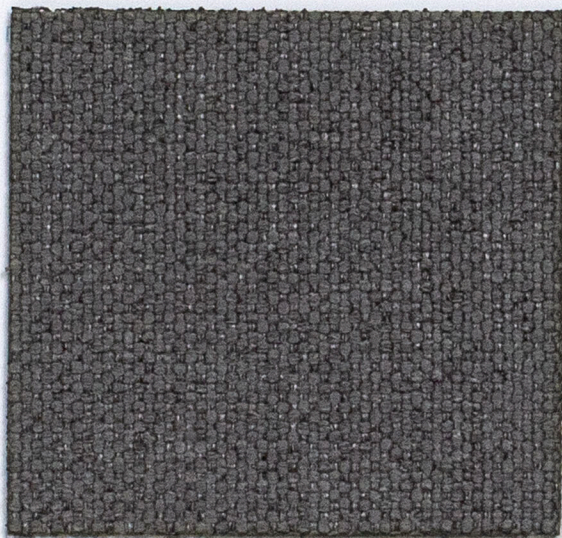
LIGHT GREY 0445.0796



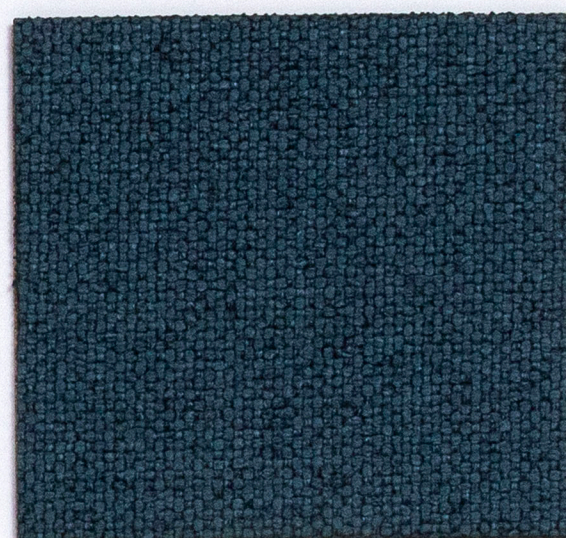
SKY 0445.0808



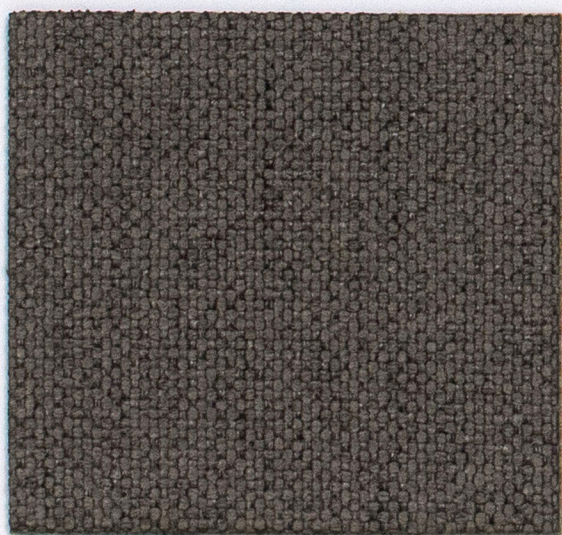
FOG 0445.0799



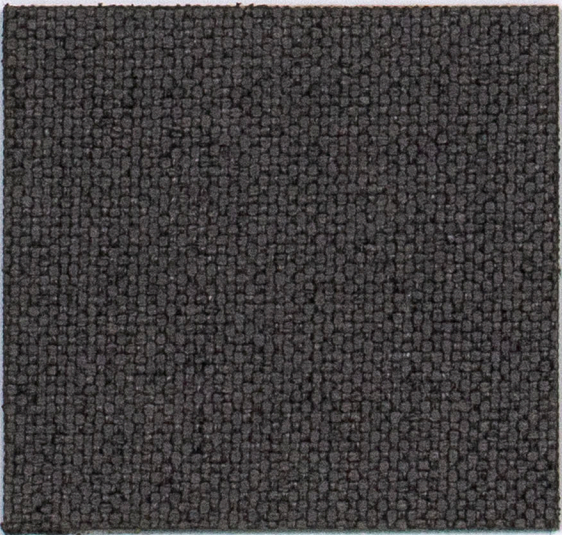
ASH 0445.0797



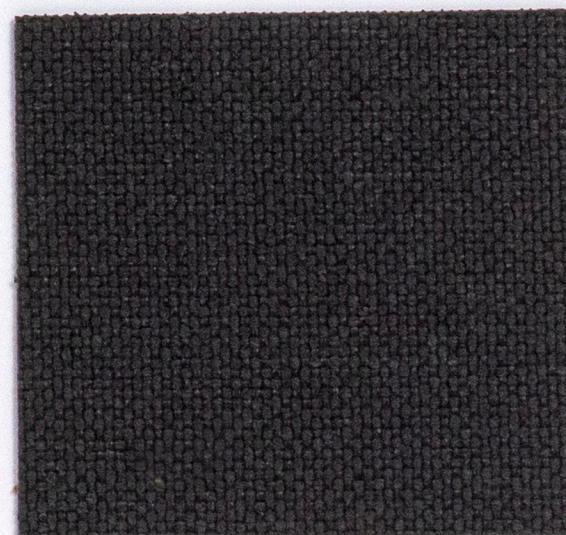
OCEAN 0445.0807



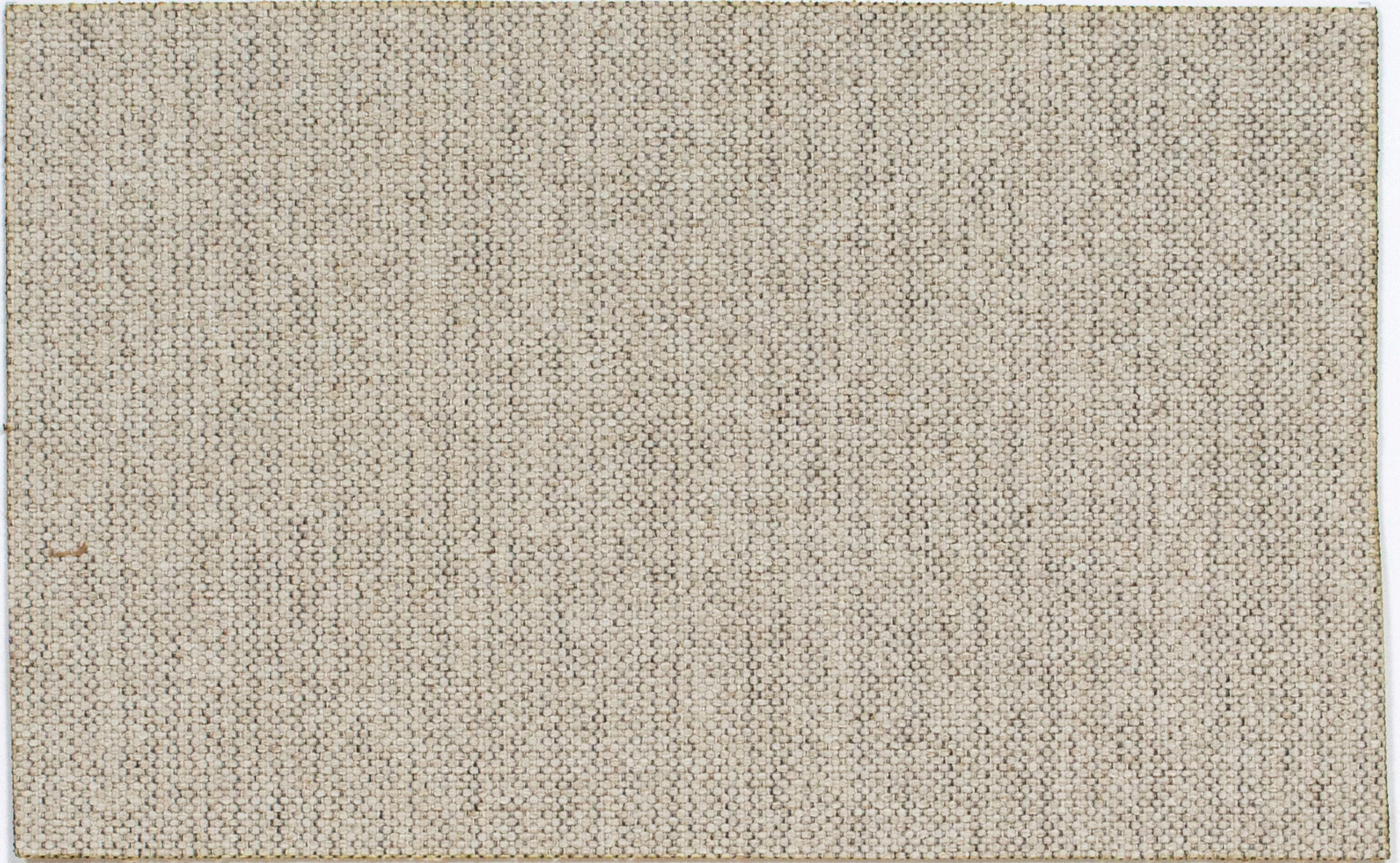
ELEPHANT 0445.0798



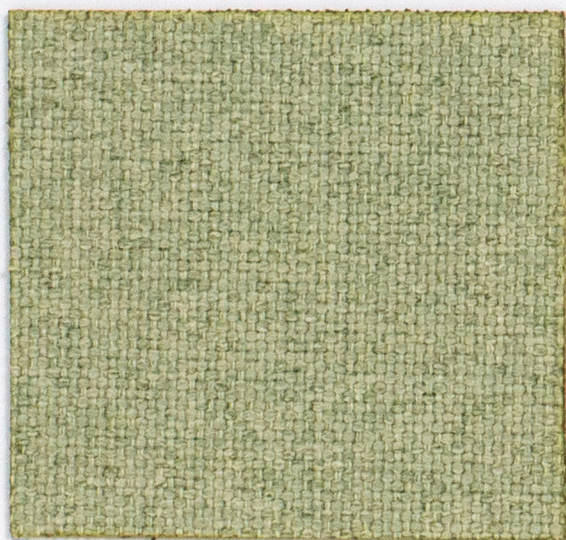
ANTHRACITE 0445.0795



BLACK 0445.0794



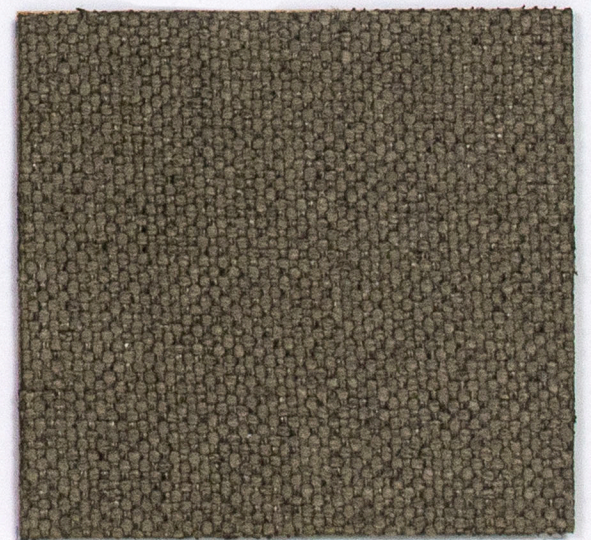
TOFFEE 0445.0804



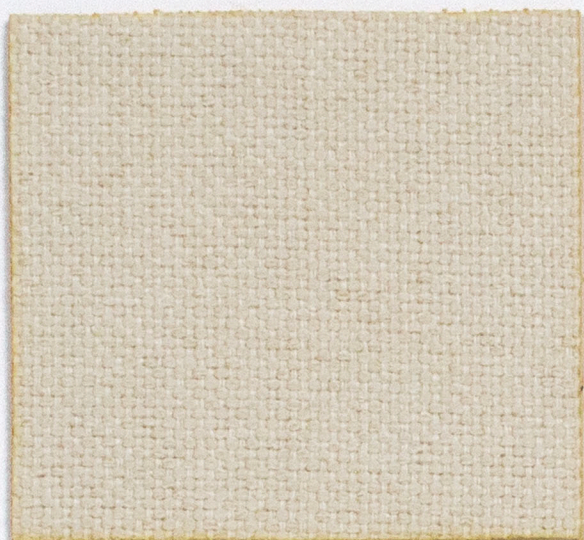
LIMA 0445.0809



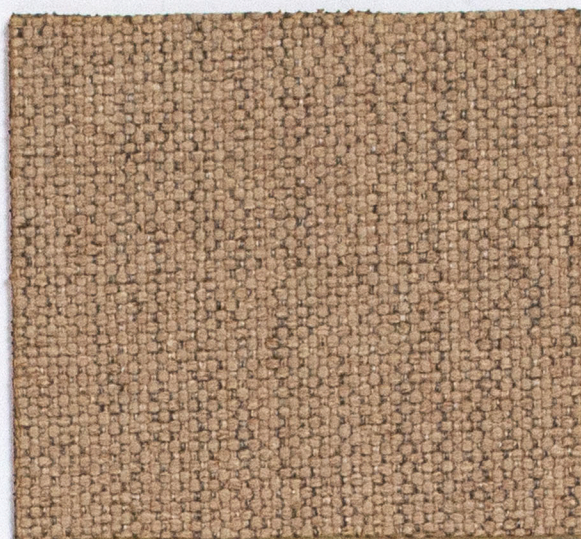
GREEN 0445.0810



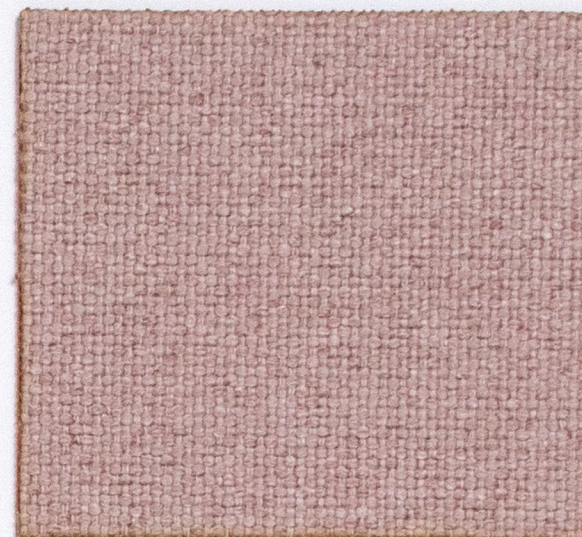
TRUFA 0445.0806



CREAM 0445.0802



SALMON 0445.0812



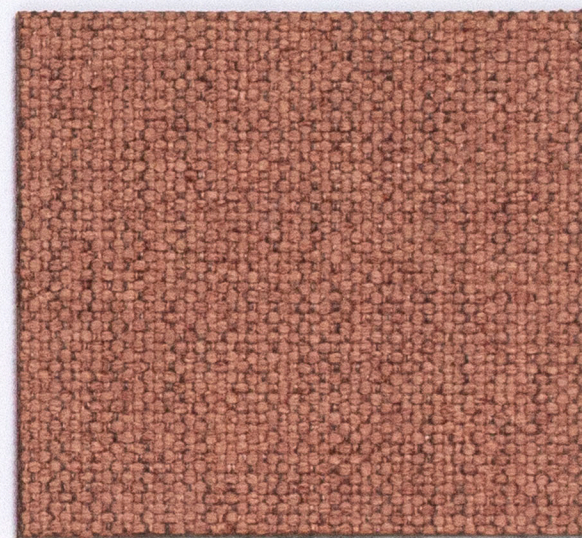
PINK 0445.0815



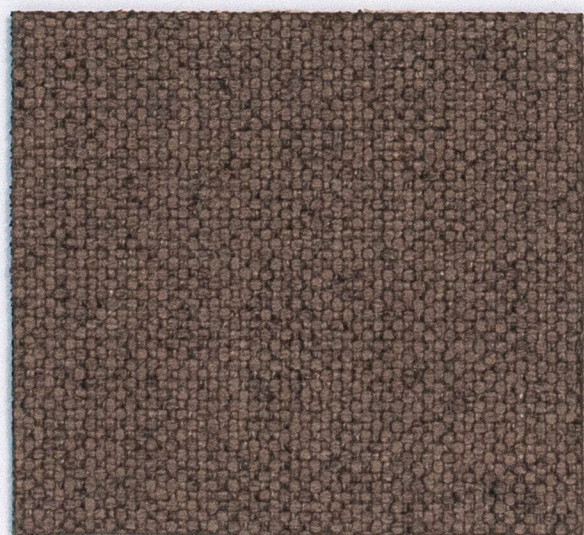
CAMEL 0445.0805



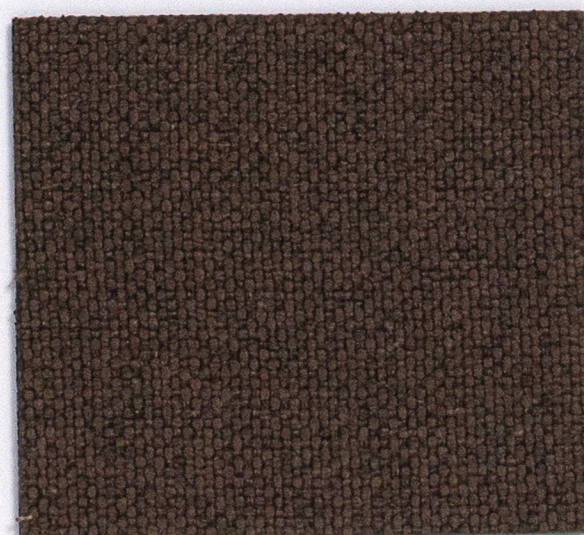
YELLOW 0445.0811



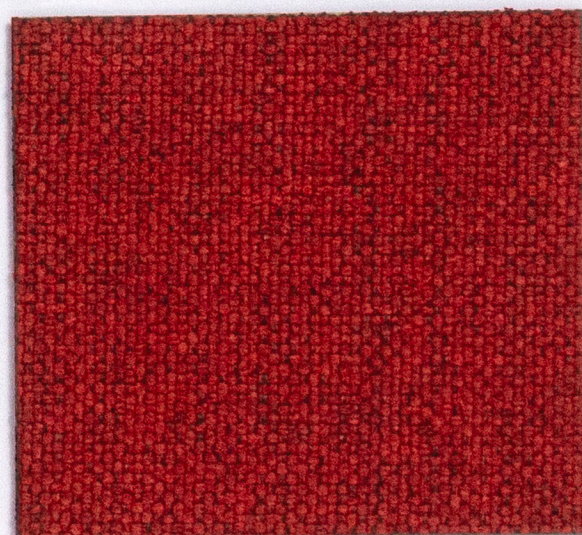
TEJA 0445.0813



MOKA 0445.0800



CHOCOLATE 0445.0801



RED 0445.0814



Technical Specifications

Technische Spezifikationen / Especificaciones Técnicas

Roll Width Breite / Ancho	142 cm (+/-3%)	
Roll Length (average) Durchschnittliche Rollenlänge Longitud del Rollo (promedio)	40 / 45 m	
Surface Composition Obergewebe / Composición Topo	100% Polyester	
Backing Composition Untergewebe / Composición Base	100% Polyester	
Weight Gewicht / Peso	653 g/lm (+/-5%)	
Tensile Strength Zugfestigkeit / Resistencia a la Tracción EN ISO 13934-1	Warp Kette / Urdimbre 2041 N 48,7%	Weft Schuss / Trama 1057 N 49,5%
Tear Growth Resistance Weiterreißfestigkeit / Resistencia al Desgarro EN ISO 13937-3	Warp Kette / Urdimbre 356,5 N	Weft Schuss / Trama 297 N
Seam Slippage Resistance Nahtschiebefestigkeit / Resistencia de las Costuras EN ISO 13936-2	Warp Kette / Urdimbre 1,8 mm	Weft Schuss / Trama 2,0 mm
Abrasion Test Scheuerbeständigkeit / Resistencia a la Abrasión EN ISO 12947-1,2	90.000	
Pilling Pillingfestigkeit / Resistencia al Pilling EN ISO 12945-2	4	
Colour Fastness to Rubbing Reibechtheit / Solidez del Color al Frote EN ISO 105-X12	Dry Trocken / Seco 5	Wet Nass / Mojado 4
Colour Fastness to Artificial Light Lichtechtheit / Solidez del Color a la Luz Artificial EN ISO 105-B02	5	
Snagging Test Snagging-Test / Test de Enganche BS 8479:2008	4-5	



EASY TO CLEAN

INDOOR

Applications & Features

Anwendungsbereiche & Eigenschaften / Aplicaciones y Características



Breathable

Atmungsaktiv / Respirable



Pet Friendly

Scratch Resistance



Fire Proof Norms / Brandschutznormen / Normas de Fuego

BS 5852 Part I - Cigarette Test - PASS

EN 1021-1 - Cigarette Test - PASS

CA Tech. Bull. 117:2013 / NFPA 260 - Cigarette Test - PASS



Respects the Environment

Respektiert die Umwelt / Respeta el Medio Ambiente



Clean and Care recommendations

Reinigungs- und Pflegehinweise / Recomendaciones de uso y limpieza



WASH



BLEACH



DRY



IRON



DRYCLEAN



only with water

- Promptly remove any excess liquid or residue with a clean cloth.
- Use a wet cloth with 5% neutral soap, press gently and rub in circular movements.
- We recommend using a 100% cotton cloth and a brush if necessary.

- Sofort überschüssige Flüssigkeit oder Rückstände mit einem sauberen Tuch entfernen.
- Benutzen Sie ein feuchtes Tuch mit 5%iger neutraler Seife und reiben Sie sanft in kreisenden Bewegungen.
- Wir empfehlen die Verwendung eines reinen Baumwolltuchs und gegebenenfalls eine Bürste.
- Actuar rápidamente con un paño limpio y eliminar cualquier exceso de líquido o residuos.
- Usar un paño húmedo en agua con un 5% de jabón neutro, presionar suavemente y frotar con movimientos circulares.
- Recomendamos usar un paño 100% de algodón y un cepillo si fuera necesario.

- Frequent wash may affect the performance of the treatment **Easy to Clean**.
- The analytical results are referred only to the sample tested.
- Discoloration and colour deviations tolerated by permissible industrial standards do not constitute reasons for claims.
- Colour migration may occur.
- Pilling is a natural phenomenon that occurs due to daily use and frequent washing and cannot be avoided.
- We reserve the right to modify, at any moment and without notice any product specifications.

- Häufiges Waschen kann die spezielle Ausrüstung des Artikels negativ beeinflussen **Easy to Clean**.
- Die Testergebnisse beziehen sich nur auf ein extra für den Test zur Verfügung gestelltes Musterstück.
- Bei dunklen und intensiven Farben kann es zu Farbpigment-Wanderung und Farbabrieb kommen. Dies stellt keinen Reklamationsgrund dar.
- Bei intensiven Farben kann es zu Abfärbungen kommen.
- Pilling ist ein natürliches Phänomen, das durch den täglichen Gebrauch und häufiges Waschen entsteht und sich nicht vermeiden lässt.
- Wir behalten uns vor jederzeit und ohne Ankündigung Produktänderungen vorzunehmen.

- Lavados frecuentes podrían afectar a las propiedades del tratamiento **Easy to Clean**.
- Los resultados analíticos se refieren sólo a la muestra analizada.
- La decoloración y las desviaciones de color toleradas en estándares industriales permitidos, no constituyen motivo de reclamación.
- Migraciones de color pueden ocurrir.
- Pilling es un fenómeno natural que ocurre con el uso diario, los lavados frecuentes y no se puede evitar.
- Nos reservamos el derecho de modificar, en cualquier momento y sin previo aviso, las especificaciones de los productos.

