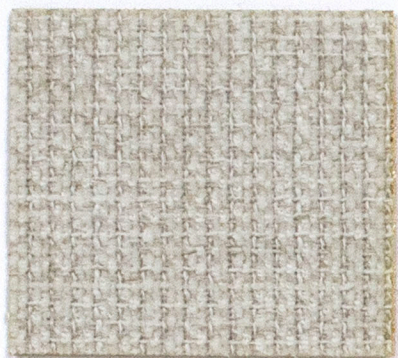


TRIBU fb

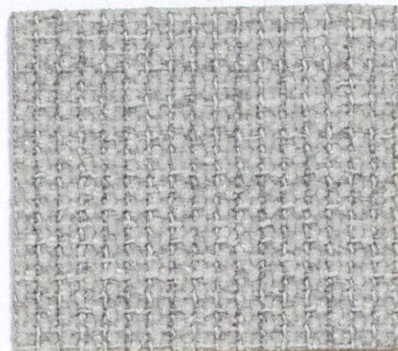
COLLECTION



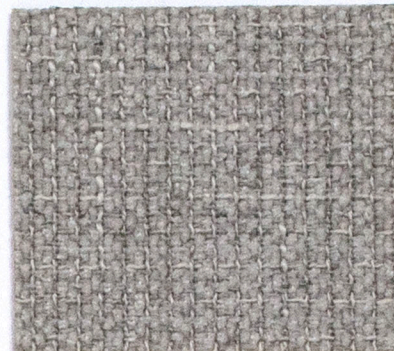
TRIBU COLLECTION



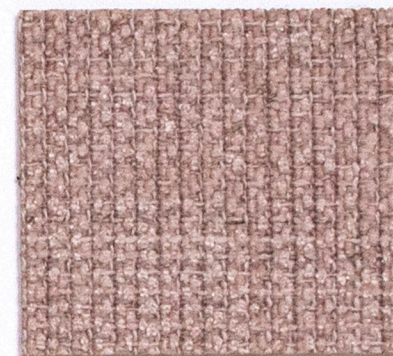
PEARL 0753.0855



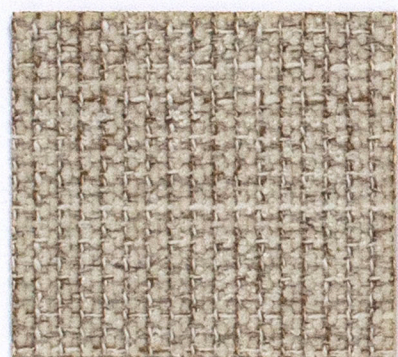
FOG 0753.0583



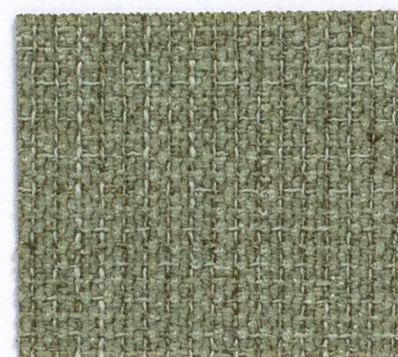
CEMENT 0753.0314



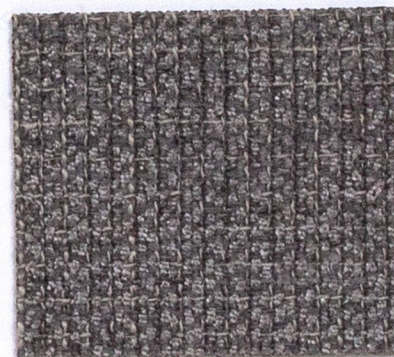
PINK 0753.0064



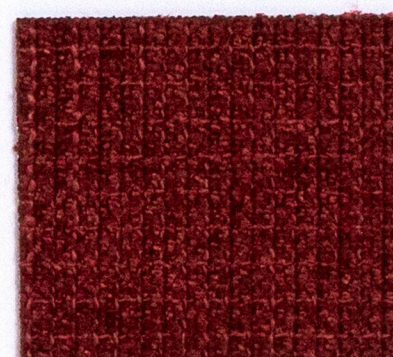
TOFFEE 0753.0019



GREEN 0753.0151



ANTHRACITE 0753.0252



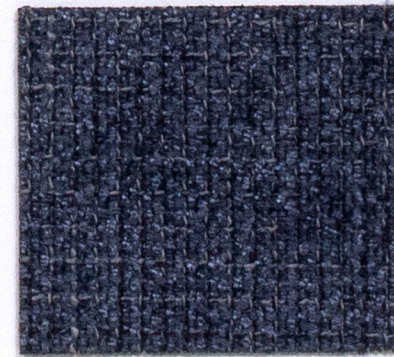
MARSALA 0753.0479



MOSTAZA 0753.0095



FOREST 0753.0157



OCEAN 0753.0478



DEEP PURPLE 0753.1382



ANTISTAIN



TOFFEE 0753.0019



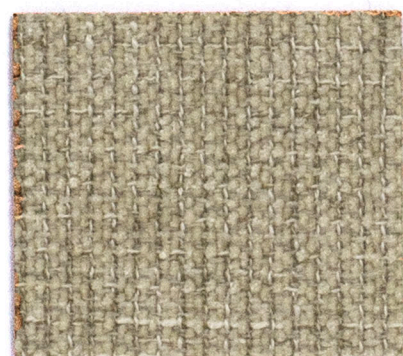
TRUFFLE 0753.1048



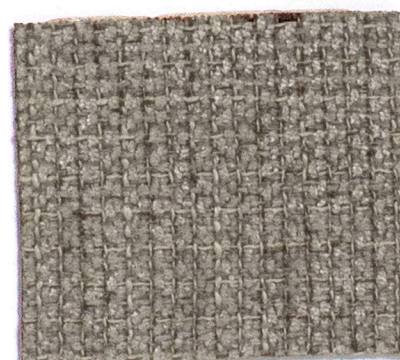
CHOCOLATE 0753.0190



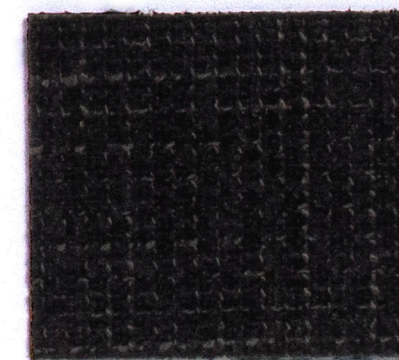
IVORY 0753.0132



MUD 0753.0391



TAUPE 0753.0025



BLACK 0753.0225



Technical Specifications

Technische Spezifikationen / Especificaciones Técnicas

Roll Width Breite / Ancho	140 cm (+/-3%)	
Roll Length (average) Durchschnittliche Rollenlänge Longitud del Rollo (promedio)	40 m	
Surface Composition Obergewebe / Composición Topo	100% Polyester	
Backing Composition Untergewebe / Composición Base	100% Polyester	
Weight Gewicht / Peso	518 g/lm (+/-5%)	
Tensile Strength Zugfestigkeit / Resistencia a la Tracción EN ISO 13934-1	Warp Kette / Urdimbre 795 N 26,2%	Weft Schuss / Trama 792 N 24,6%
Tear Growth Resistance Weiterreißfestigkeit / Resistencia al Desgarro EN ISO 13937-3	Warp Kette / Urdimbre 105,4 N	Weft Schuss / Trama 120,4 N
Seam Slippage Resistance Nahtschiebefestigkeit / Resistencia de las Costuras EN ISO 13936-2	Warp Kette / Urdimbre 2,6 mm	Weft Schuss / Trama 2,0 mm
Abrasion Test Scheuerbeständigkeit / Resistencia a la Abrasión EN ISO 12947-1,2	> 35.000	
Pilling Pillingfestigkeit / Resistencia al Pilling EN ISO 12945-2	4	
Colour Fastness to Rubbing Reibechtheit / Solidez del Color al Frote EN ISO 105-X12	Dry Trocken / Seco 4-5	Wet Nass / Mojado 4-5
Colour Fastness to Artificial Light Lichtechtheit / Solidez del Color a la Luz Artificial EN ISO 105-B02	5	



ANTISTAIN
Liquid Repellent

INDOOR

Applications & Features

Anwendungsbereiche & Eigenschaften / Aplicaciones y Características



Fire Proof Norms / Brandschutznormen / Normas de Fuego
BS 5852 Part I - Cigarette Test - PASS
EN 1021-1 - Cigarette Test - PASS
CA Tech. Bull. 117:2013 / NFPA 260 - Cigarette Test - PASS



Respects the environment using application of new technologies in the production process
Hohes Schutzniveau der Umwelt durch Anwendung neuer Technologien im Produktionsprozess
Respeto el medio ambiente a través de la aplicación de nuevas tecnologías en el proceso de producción



Clean and Care recommendations

Reinigungs- und Pflegehinweise / Recomendaciones de uso y limpieza



WASH



BLEACH



DRY



IRON



DRYCLEAN

- Frequent wash may affect the performance of the treatment **Anti-Stain - Liquid Repellent**.
- To remove dust use a vacuum cleaner.
- Any stain, spills or soiling should be cleaned up promptly with a neutral soap solution using a cloth in smooth circular movements.
- We do not accept responsibility for any damage resulting from inappropriate use, chemical cleaning or additional impregnation.

- Häufiges Waschen kann die spezielle Ausrüstung des Artikels negativ beeinflussen **Anti-Flecken - Flüssigkeitsabweisend**.
- Entfernen Sie Hausstaub einfach durch Absaugen bei geringer Saugstärke und unter Verwendung einer weichen Polsterdüse.
- Verschmutzungen können mit einer neutralen Seifenlösung gereinigt werden. Hierzu die Lösung auf ein sauberes Tuch geben, in kreisenden Bewegungen von außen nach innen einarbeiten und anschließend glatt streichen.
- Für etwaige Schäden aus unsachgemäßer Reinigung oder zusätzlicher Imprägnierung übernehmen wir keine Haftung.
- Lavados frecuentes podrían afectar a las propiedades del tratamiento **Antimanchas - Hidrorepelente**.
- Para eliminar el polvo usar una aspiradora.
- Cualquier mancha, derrame o suciedad, debe limpiarse rápidamente con una solución de jabón neutro, utilizando un paño frotando en movimientos circulares suaves.
- No aceptamos responsabilidad alguna de daños resultantes por uso inapropiado, limpieza química o impregnación adicional.

- The analytical results are referred only to the sample tested.
- Discoloration and colour deviations tolerated by permissible industrial standards do not constitute reasons for claims.
- Colour migration may occur.
- We reserve the right to modify, at any moment and without notice any product specifications.

- Die Testergebnisse beziehen sich nur auf ein extra für den Test zur Verfügung gestelltes Musterstück.
- Bei dunklen und intensiven Farben kann es zu Farbpigment-Wanderung und Farbabbrieb kommen. Dies stellt keinen Reklamationsgrund dar.
- Bei intensiven Farben kann es zu Abtätungen kommen.
- Wir behalten uns vor jederzeit und ohne Ankündigung Produktänderungen vorzunehmen.

- Los resultados analíticos se refieren sólo a la muestra analizada.
- La decoloración y las desviaciones de color toleradas en estándares industriales permitidos, no constituyen motivo de reclamación.
- Migraciones de color pueden ocurrir.
- Nos reservamos el derecho de modificar, en cualquier momento y sin previo aviso, las especificaciones de los productos.

