

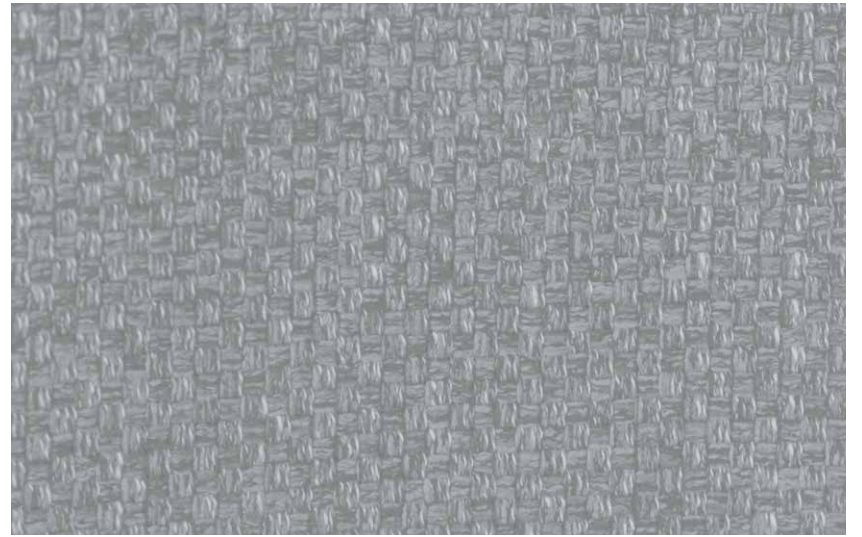
D  
LECO-SIMIL  
MR

HERMES

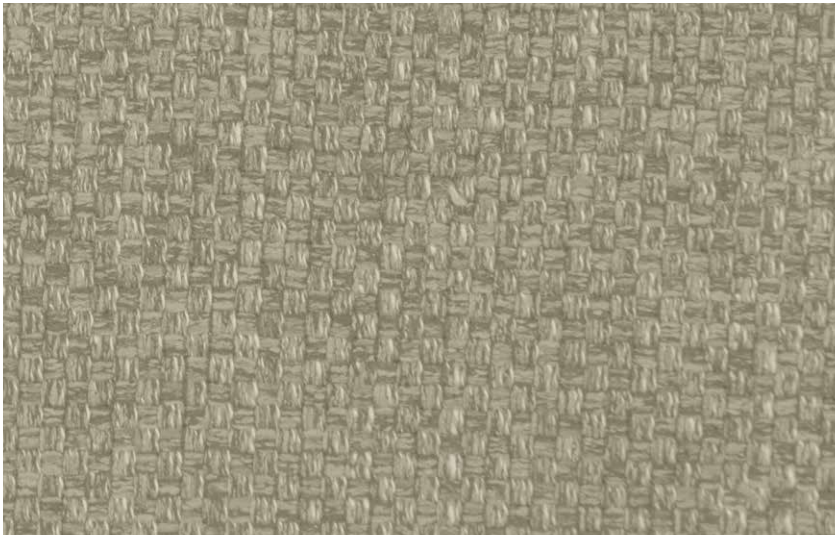




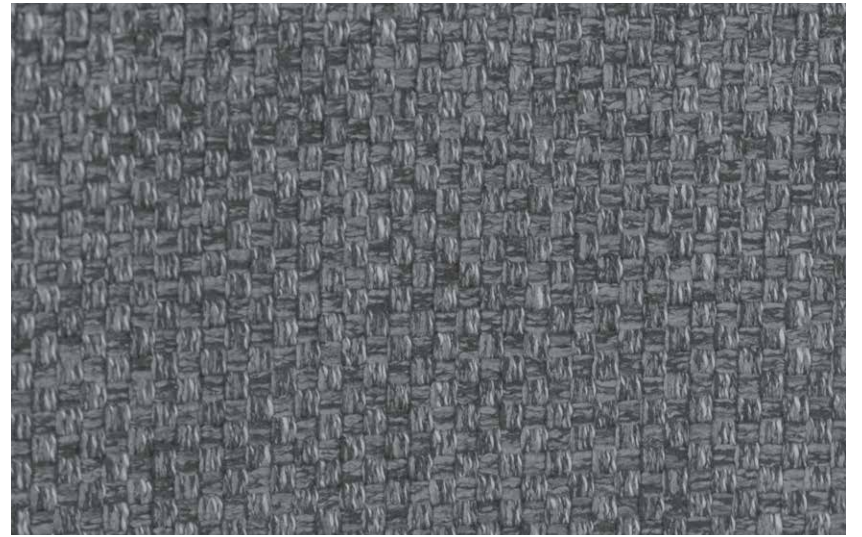
ECRU



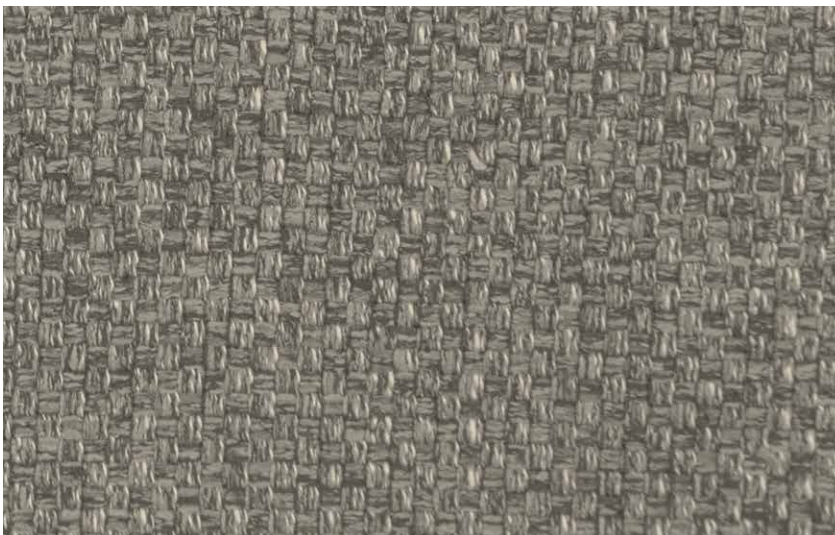
PLATA



LATE



GRIS

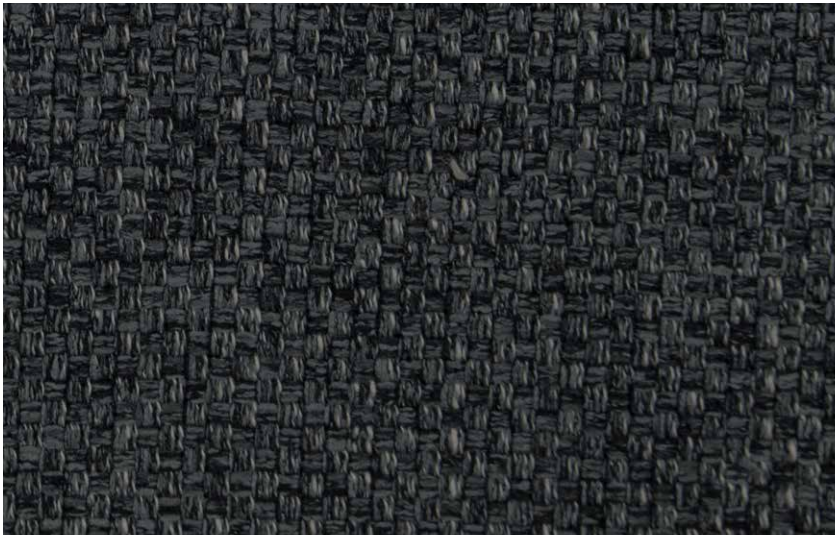


NUEZ



ACERO





CARBÓN



COLOREEEES



CACAO



ZAFIRO



TIERRA



CARIBE

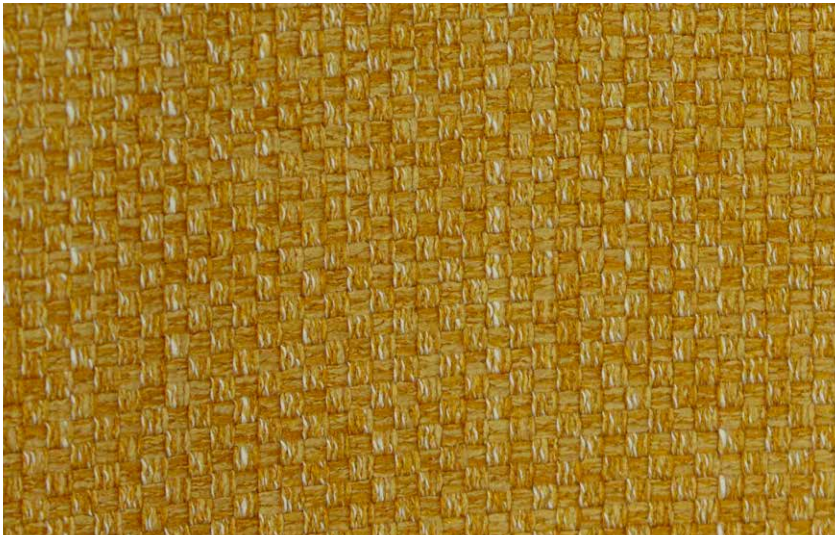




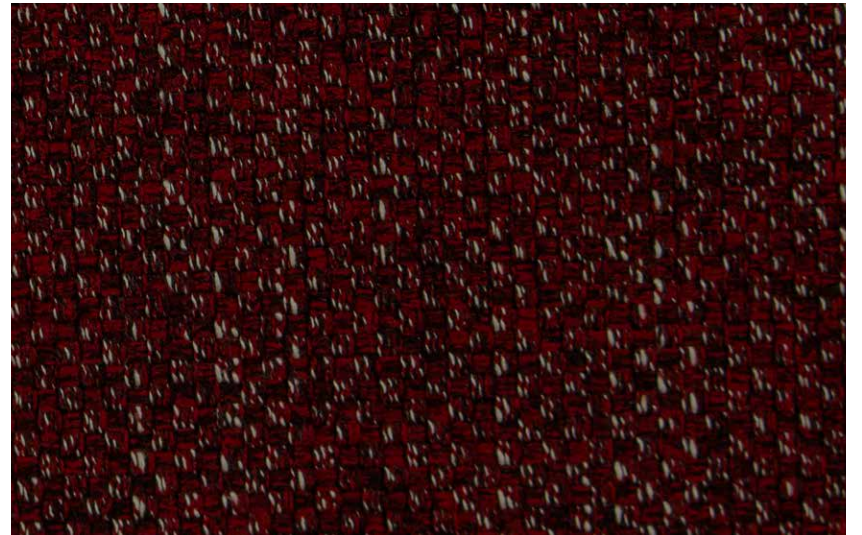
LIMA



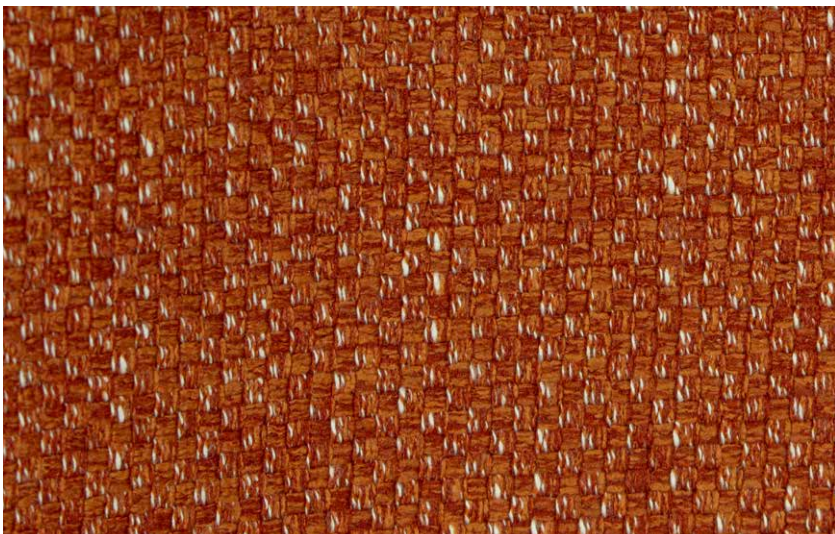
ROJO



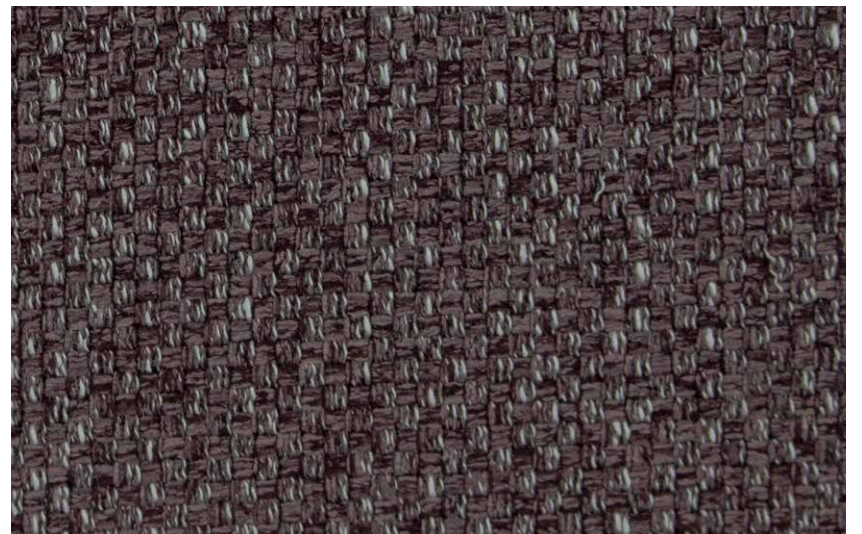
GIRASOL



TINTO



PAPRIKA



BERENJENA



# HERMES

TIPO DE PRUEBA	UNIDADES			MÉTODO	
COMPOSICIÓN	VISTA	100% POLIÉSTER			
	SOPORTE	100% POLIÉSTER			
ANCHO	CM	145 ± 3%		ASTM D751-79	
ABRASIÓN MARTINDALE	CICLOS	60 000		ISO 12947-2:1998	
FLAMABILIDAD		PASA		CIGARETTE BS-5852-06 PARTE 1	
		PASA		NFPA-260:2003	
		PASA		BS EN 1021-1:2006 (CIGARETTE)	
ADHERENCIA AL SOPORTE	KG/CM	PIE	≥ 0.5	≥ 0.5	ASTM D751-79
ELONGACIÓN A LA RUPTURA	%(MIN/MAX)		30/60	30/60	ASTM D751-79
RESISTENCIA A LA COSTURA	KG/CM		≥ 10	≥ 13	UNI 4818-92 PARTE 11-A
RESISTENCIA AL DESGARRE	KG		≥ 30	≥ 29	5136 TRAPEZOIDE
RESISTENCIA A LA RUPTURA	KG/CM		≥ 24	≥ 17	ASTM D751-79
SOLIDEZ DEL TINTE AL FROTE	SECO	≥ 4		AATCC 8 1996	
	HÚMEDO	≥ 4			
	ALCOHOL-H2O	≥ 4			
ENCOGIMIENTO AL LAVADO EN SECO	%MAX	2		AATCC-158	
RESISTENCIA A LA FORMACION DE PILLING	GRADO 5-1	5		ISO 12945-2:2000 E	

ESPESOR	MM	1.15 ± 0.1	ASTM D751-79
ESPESOR	GAUGES	46 ± 4	ASTM D751-79
PESO	GR/M2	400 ± 10%	ASTM D751-79

### USOS

 Tapicería ligera	 Exteriores	 Tapicería fija	 Fundas	 Residencial	 Contract	 Cortinas	 Hidrorepelente
•		•		•			

### CUIDADOS

						
•	•		•		•	•

LAS RECOMENDACIONES Y SUGERENCIAS QUE DAMOS EN ESTA HOJA TÉCNICA ESTÁN BASADAS EN LAS EXPERIENCIAS Y PRUEBAS OBTENIDAS EN NUESTROS LABORATORIOS, SUGERIMOS HACER LAS PRUEBAS NECESARIAS PARA OBTENER LOS RESULTADOS ADECUADOS EN LAS CONDICIONES DE TRABAJO DEL CLIENTE

NOTA: EN ESTA CALIDAD PUEDEN EXISTIR DIFERENCIAS DE COLOR ENTRE CADA PARTIDA