



Contract

DECOSIMIL
MR

neo
LÍNEA CONTRACT

Diseño y tecnología para interiorismo

www.decosimil.com.mx

@decosimil.official



The image shows a bright, modern interior space with large windows. In the foreground, there are several teal armchairs with wooden frames. A large potted plant is positioned near the windows. The background shows a view of a city or landscape through the glass. The overall atmosphere is clean and professional.

NEO
LÍNEA CONTRACT

Los materiales de la línea Neo están fabricados con una sofisticada tecnología que les permite ser altamente resistentes, ideales para espacios de alto tráfico y ofrecer al mismo tiempo un diseño espectacular.

Viniles para espacios de alto tráfico

Los materiales de la línea Neo están fabricados con una sofisticada tecnología que les permite ser altamente resistentes, ideales para espacios de alto tráfico, y ofrecer al mismo tiempo un diseño espectacular.

• neoProtect

• neoSafe

• neoFresh



Diseño y tecnología para interiorismo

NEO

LÍNEA CONTRACT

neoProtect

neoProtect está integrado en nuestros materiales desde la raíz de su fabricación, por lo tanto no se degrada con el paso del tiempo o los procesos de limpieza.

neoSafe

La línea neo cuenta con tratamientos que retrasan la ignición de los materiales, superando múltiples normas internacionales de seguridad.

neoFresh

Esta tecnología evita la formación de hongos y bacterias incluso en ambientes con altos niveles de humedad, haciendo ideal el uso de nuestros materiales para exteriores y mobiliario de playa y alberca.

Propiedades neoTek

neo

LÍNEA CONTRACT



Ultra resistente a la abrasión



Resistente a bajas temperaturas



Limpieza ultra fácil



Resistente a la luz UV



Resistente a la formación de hongos



Resistente a la costura



Antiflama



Resistente químicos de limpieza



Repelente de líquidos

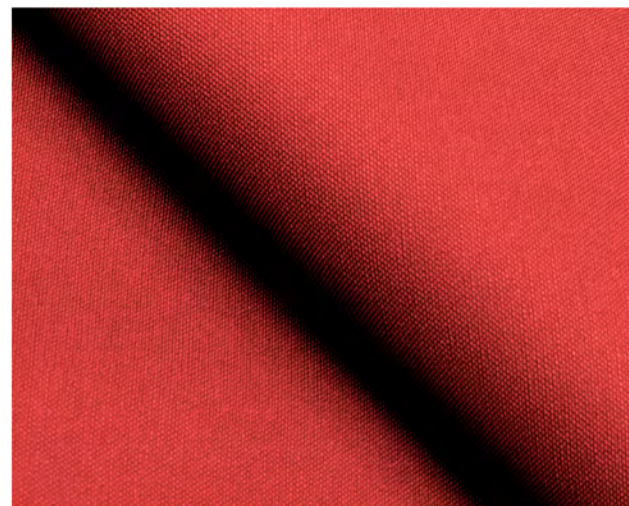


Impermeable

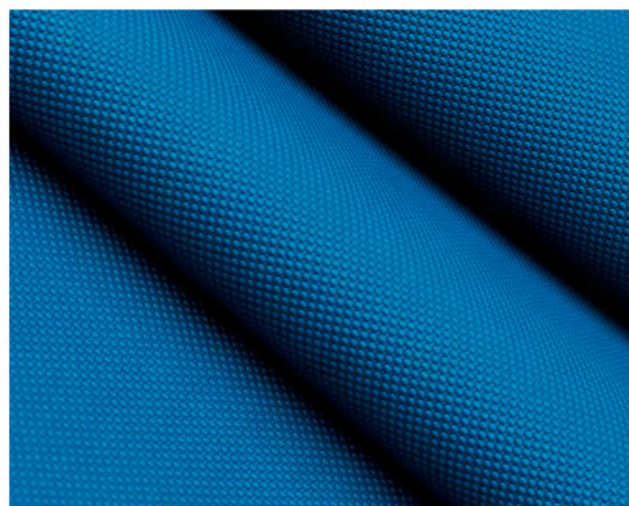
neo
LÍNEA CONTRACT



Neotek Plus



Neotek Fibra



Neotek Cortex

neo

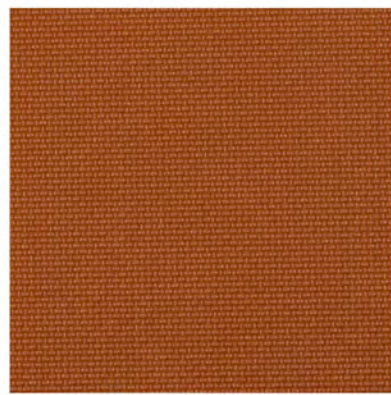
LÍNEA CONTRACT



Neotek
Cortex



Citronela



Paprika



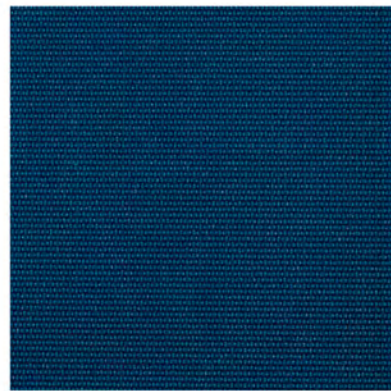
Fiusha



Claret



Turqueza



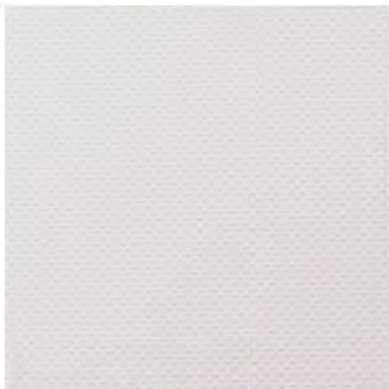
Rey



Zafiro



Morado



Nieve



Plata



Grafito



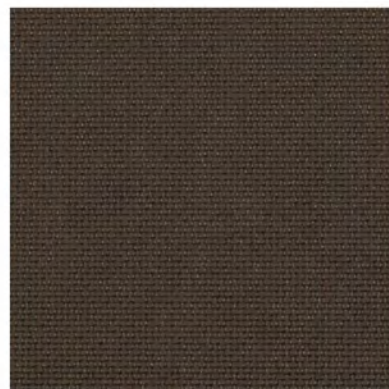
Gris



Mushroom



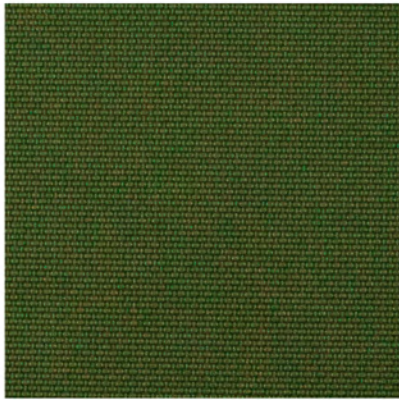
Champiñon



Tierra



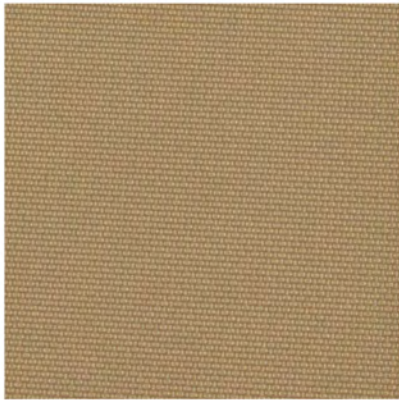
Negro



Olivo



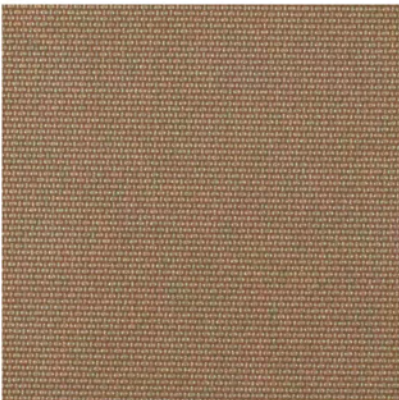
Bosque



Desierto



Late



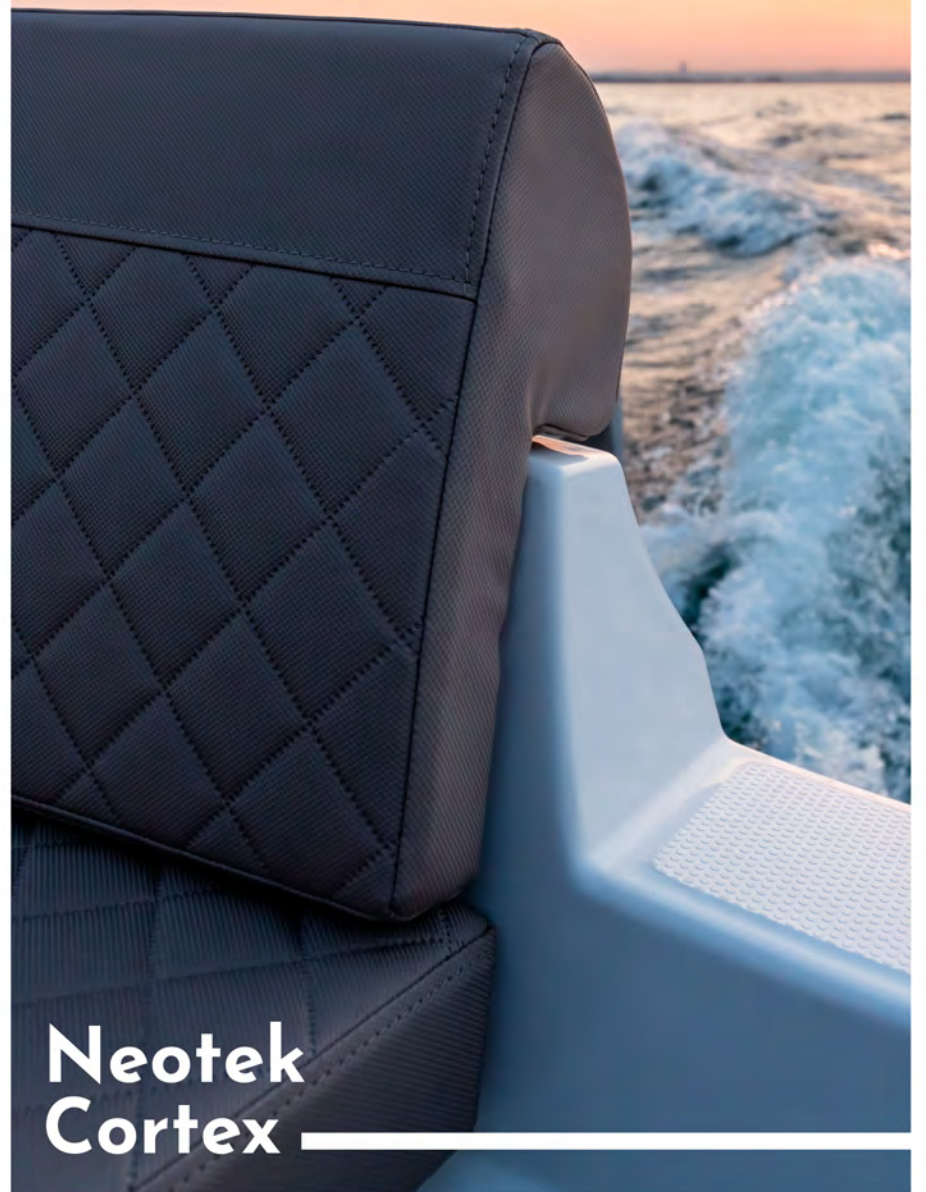
Toupe



Avena

neo

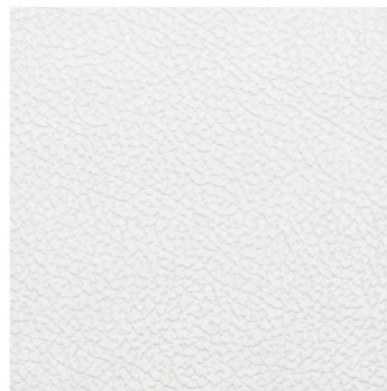
LÍNEA CONTRACT



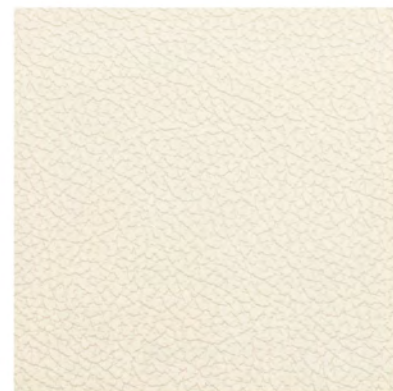
**Neotek
Cortex**

neo

LÍNEA CONTRACT



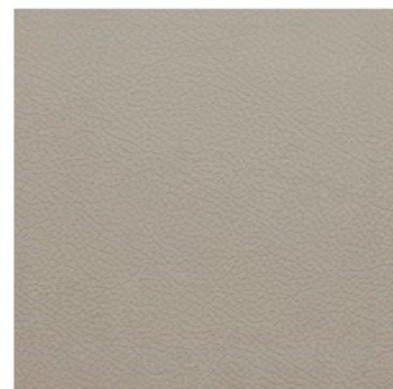
Nieve



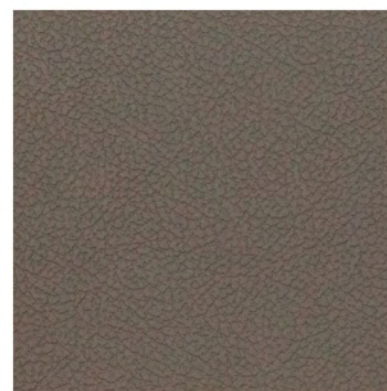
Ostion



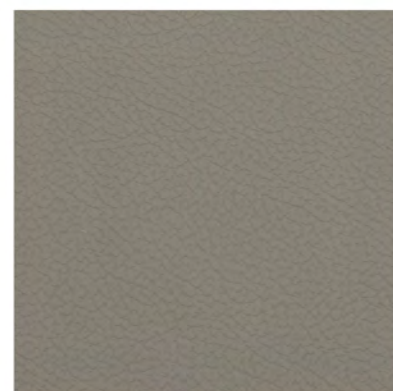
Avena



Arena Med



Champiñon

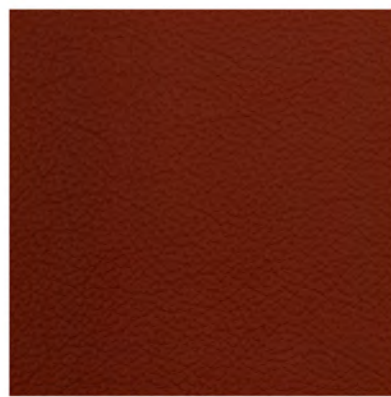


Putty

Neotek
Plus



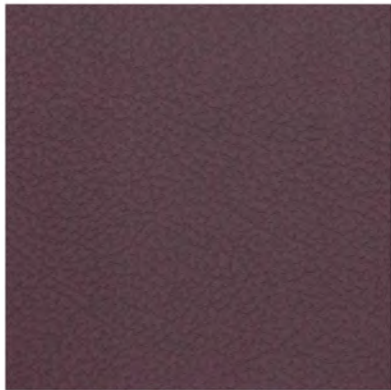
Burgundy



Calabaza



Claret



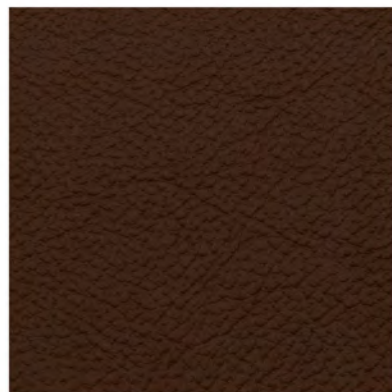
Hortensia



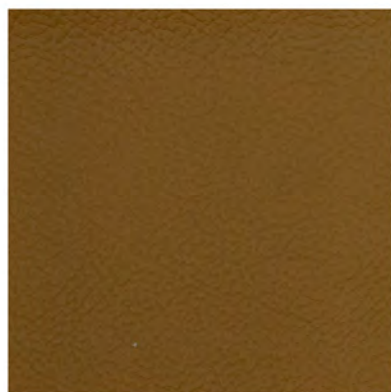
Siena



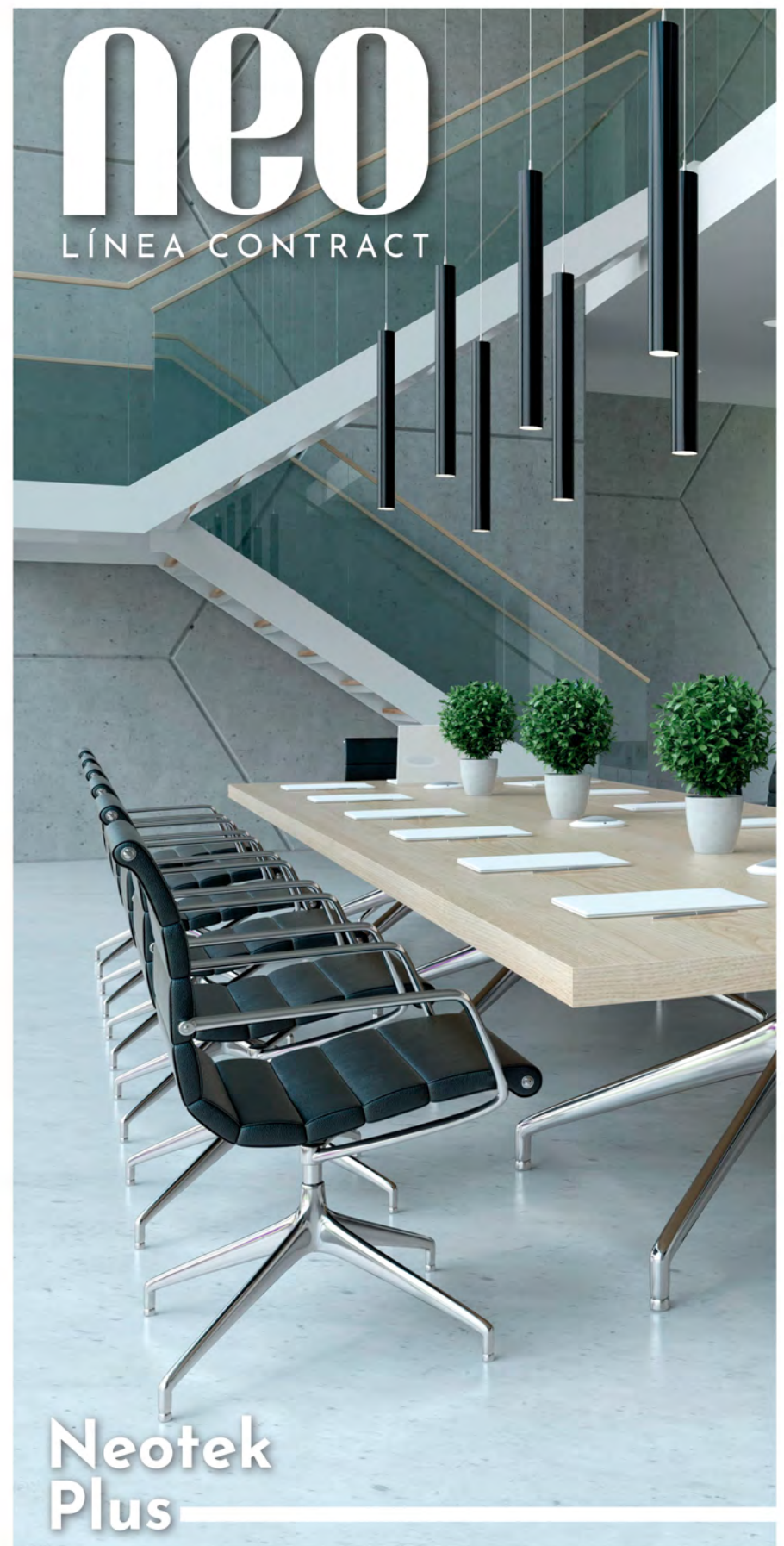
Curry



Tabaco



Desierto



neo

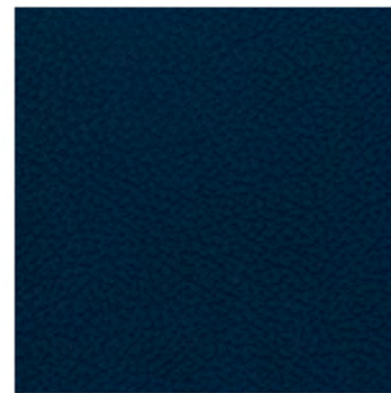
LÍNEA CONTRACT



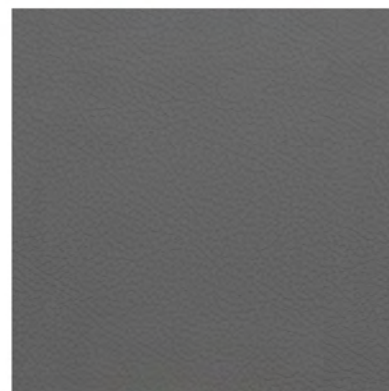
Neotek
Plus



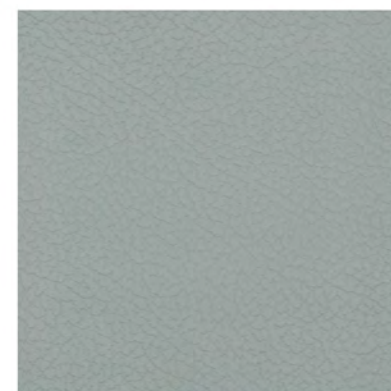
Cobalto



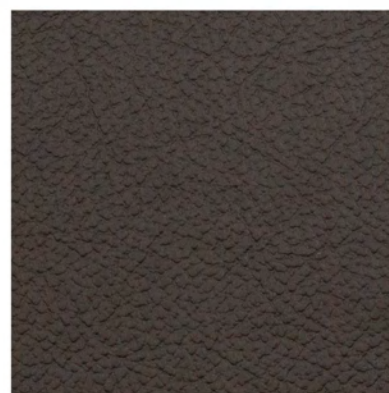
Zafiro



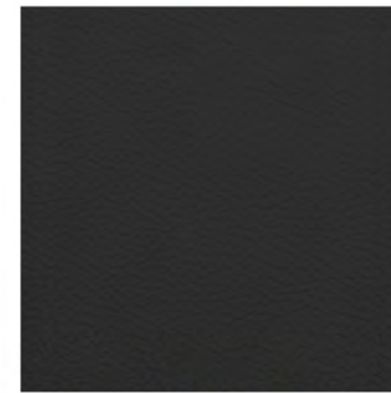
Platino



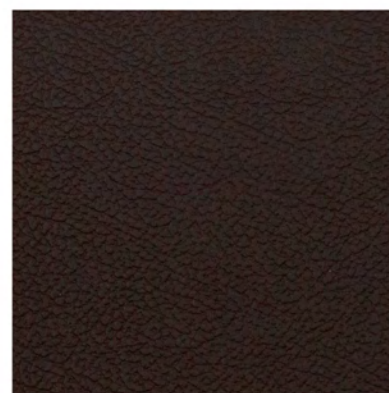
Gris



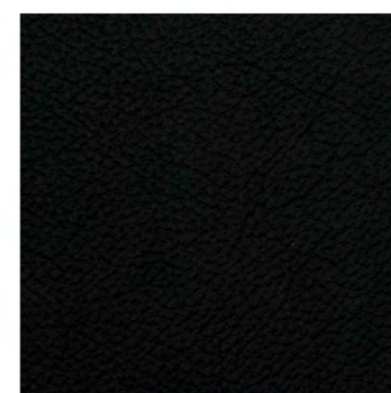
Topo



Grafito



Cacao



Negro



Glaciar



Ostión



Latte



Marfil

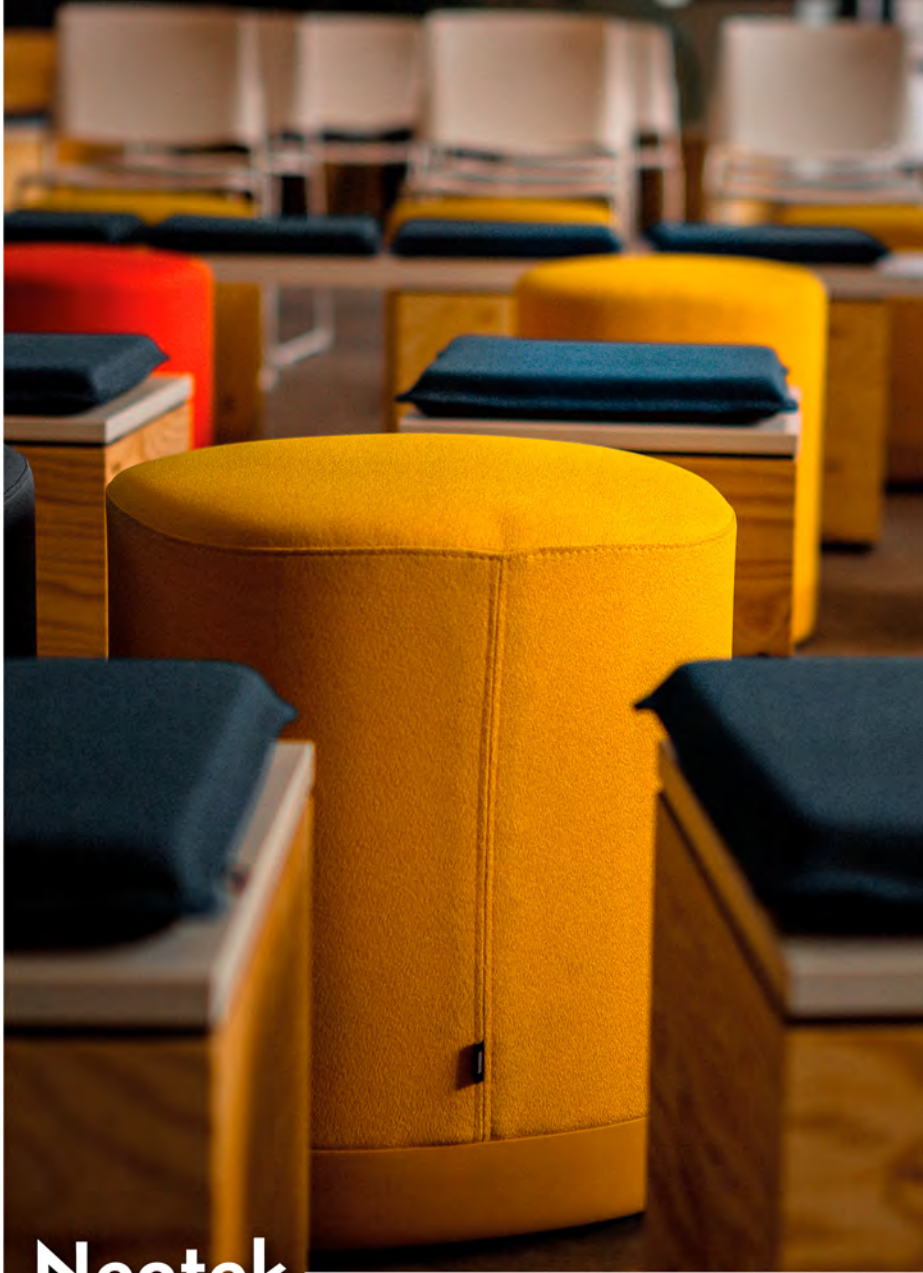


neo
LÍNEA CONTRACT

**Neotek
Fibra**

neo

LÍNEA CONTRACT



Neotek
Fibra



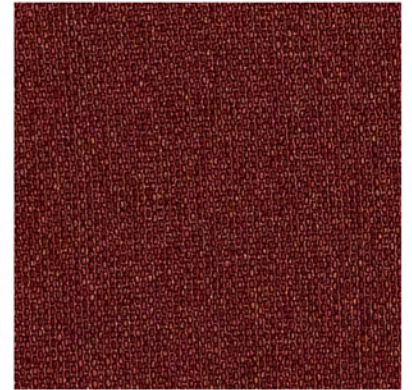
Paprika



Girasol



Fiusha



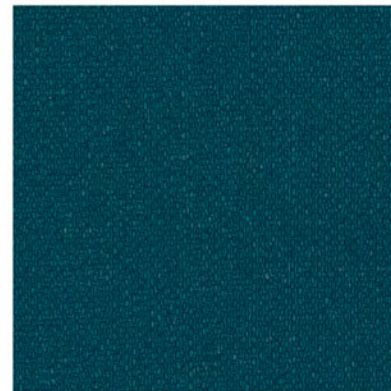
Claret



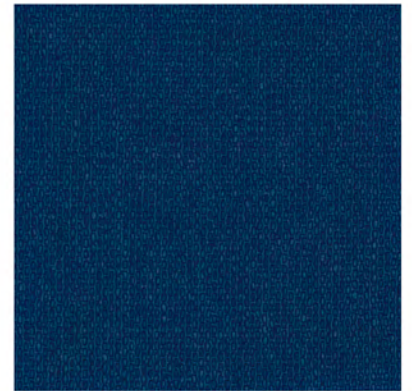
Olivo



Bosque



Turqueza



Rey



Tierra



Champiñon



Taupe



Desierto



Plata



Gris



Grafito



Negro



Morado



Naval

Guía de limpieza

- Retirar el contaminante con un paño seco o húmedo es suficiente en la mayoría de los casos.
- En caso de ser necesario, usar soluciones jabonosas suaves o neutras para eliminar las manchas.
- Para eliminar manchas de bolígrafo o marcador, aplicar alcohol directamente sobre la mancha y frotar con un paño o cepillo suave. Es posible que las manchas producidas por la mezclilla no puedan eliminarse.
- Para manchas difíciles, usar una solución de cloro al 10% y 90% de agua.
- No usar solventes.
- En caso de ser necesario, utilizar cepillo de cerdas suaves.
- Un cuidado general y limpieza periódica según las indicaciones señaladas ayuda a mantener el material en óptimas condiciones y a prolongar su tiempo de vida.

DECO-SIMIL

MR



Tratamos el 100%
de agua residual



Reprocesamos el
100% de los solventes



Invertimos en
energías limpias



STANDARD
100



www.decosimil.com.mx

@decosimil.official



Corporativo: Calle 4 # 38. Col. Rústica Xalostoc, Ecatepec, Edo. de Méx. México. C.P. 55340 Tel: 55 56 99 40 50